

Aufsatzkühlwannen | 4°C 10°C

GN 3 x 1/6 bis 12 x GN 1/3

Produkteübersicht und Preisliste 2024



> GN - Aufsatzkühlwannen

Inhaltsverzeichnis

Aufsatzkühlwannen GN 1/6 | Tiefe 250 mm

Ausführungsdetails	3
3 x GN 1/6 (1 x GN 1/3)	4
4 x GN 1/6	5
5 x GN 1/6	6
6 x GN 1/6 (2 x GN 1/3)	7
7 x GN 1/6	8
8 x GN 1/6	9
9 x GN 1/6 (3 x GN 1/3)	10
10 x GN 1/6	11
12 x GN 1/6 (4 x 1/6)	12

Aufsatzkühlwannen GN 1/3 | Tiefe 400 mm

Ausführungsdetails	3
3 x GN 1/3 (1 x GN 1/1)	13
4 x GN 1/3	14
5 x GN 1/3	15
6 x GN 1/3 (2 x GN 1/1)	16
7 x GN 1/3	17
8 x GN 1/3	18
9 x GN 1/3 (3 x GN 1/1)	19
10 x GN 1/3	20
12 x GN 1/3 (4 x GN 1/1)	21

> Typenschlüssel

AKW.ZL.20.316

Anzahl GN-Schalen

316 bis 1216 = 3 bis 12 GN 1/6 Schalen
 314 bis 1214 = 3 bis 12 GN 1/4 Schalen
 313 bis 1213 = 3 bis 12 GN 1/3 Schalen

Modellbezeichnung

AKW: Aufsatzkühlwanne
 AKWO: ... ohne Inst.-fach
 AKWS: ... auf Sockel

Kälte

Z: zentralgekühlt
 E: eigengekühlt
 L: links angebaut
 R: rechts angebaut

Breite Installations-/Aggregatfach

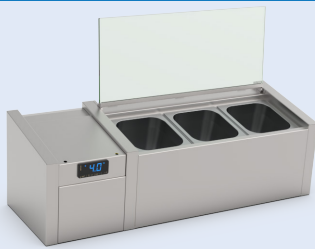
20: Installationsfach 200 mm (Standardbreite)
 25: Installationsfach 250 mm
 30: Installationsfach 300 mm
 25: Aggregatfach 250 mm (Standardbreite)

> Aufsatzkühlwannen

3 x GN 1/6

Aufsatzkühlwanne, zentral- oder eigengekühlt für die Aufnahme von GN 1/6 Schalen, Höhe maximal 150 mm. Stille Kühlung mit effizienter Kontaktberührung. Das Installations-/Aggregatfach ist links angebaut. Alle Kühlgeräte nach DIN 18872-1 und in Hygieneausführung DIN 18865-9 H2 hergestellt.

Höhe: 250 mm
Tiefe: 250 mm



> zentralgekühlt

Masse > 758 x 250 x 200/245 mm
Temperatur > +4°C bis +10°C
Kälte > 80 Watt | Vt. -10°C
Elektro > 1 LNPE | 230 V | 50 W

> Typ AKW.ZL.20.316

> Preis brutto CHF 1'990.-

> Mehrpreise

Installationsfach rechts angebaut	> CHF 400.-
Tropfwasserablauf eingebaut	> CHF 200.-
Klappdeckel in Acrylglas	> CHF 310.-
Rückwand und Boden sichtbar	> CHF 210.-
Aufhängekonsole, 2 Stück	> CHF 120.-



> eigengekühlt – steckerfertig

Masse > 808 x 250 x 200/245 mm
Temperatur > +4°C bis +10°C
Kälte > R290 | Propan
Elektro > 1 LNPE | 230 V | 145 W

> Typ AKW.EL.25.316

> Preis brutto CHF 2'790.-

> Mehrpreise

Aggregatfach rechts angebaut	> CHF 500.-
Tropfwasserablauf eingebaut	> CHF 200.-
Klappdeckel in Acrylglas	> CHF 310.-
Rückwand und Boden sichtbar	> CHF 210.-
Aufhängekonsole, 2 Stück	> CHF 120.-

>

Aufsatzkühlwanne, zentralgekühlt für die Aufnahme von GN 1/6 Schalen. Ohne Installationsfach, mit Steuerung für externe Montage, Leitungsführung links in den Boden. Alle Kühlgeräte nach DIN 18872-1 und in Hygieneausführung DIN 18865-9 H2 hergestellt.

Aufsatzkühlwanne, zentralgekühlt für die Aufnahme von GN 1/6 Schalen. Mit Installationsfach und Steuerung, Leitungsführung links in den Boden. Rechts mit Stütze für die Montage auf eine Abdeckung. Alle Kühlgeräte nach DIN 18872-1 und in Hygieneausführung DIN 18865-9 H2 hergestellt.



> zentralgekühlt

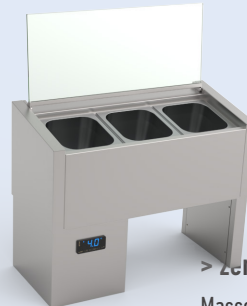
Masse > 558 x 250 x 200/245 mm
Temperatur > +4°C bis +10°C
Kälte > 80 Watt | Vt. -10°C
Elektro > 1 LNPE | 230 V | 50 W

> Typ AKWO.ZL.00.316

> Preis brutto CHF 1'990.-

> Mehrpreise

Installationsfach rechts angebaut	> CHF 400.-
Tropfwasserablauf eingebaut	> CHF 200.-
Klappdeckel in Acrylglas	> CHF 310.-
Rückwand und Boden sichtbar	> CHF 210.-
Magnetventil (Danfoss EVR) eingebaut	> CHF 250.-



> Zentralgekühlt

Masse > 558 x 250 x 200/400 mm
Temperatur > +4°C bis +10°C
Kälte > 80 Watt | Vt. -10°C
Elektro > 1 LNPE | 230 V | 50 W

> Typ AKWS.ZL.20.316

> Preis brutto CHF 2'190.-

> Mehrpreise

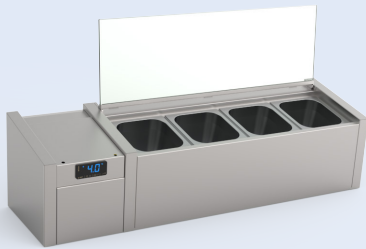
Installationsfach rechts angebaut	> CHF 400.-
Tropfwasserablauf eingebaut	> CHF 200.-
Klappdeckel in Acrylglas	> CHF 310.-
Rückwand und Boden sichtbar	> CHF 210.-
Einspritzventil (Danfoss TUA) eingebaut	> CHF 250.-

> Aufsatzkühlwannen

4 x GN 1/6

Aufsatzkühlwanne, zentral- oder eigengekühlt für die Aufnahme von GN 1/6 Schalen, Höhe maximal 150 mm. Stille Kühlung mit effizienter Kontaktberührung. Das Installations-/Aggregatfach ist links angebaut. Alle Kühlgeräte nach DIN 18872-1 und in Hygieneausführung DIN 18865-9 H2 hergestellt.

Höhe: 250 mm
Tiefe: 250 mm



> zentralgekühlt

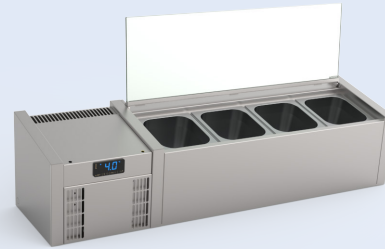
Masse > 921 x 250 x 200/245 mm
Temperatur > +4°C bis +10°C
Kälte > 80 Watt | Vt. -10°C
Elektro > 1 LNPE | 230 V | 50 W

> Typ AKW.ZL.20.416

> Preis brutto CHF 2'090.-

> Mehrpreise

Installationsfach rechts angebaut	> CHF 400.-
Tropfwasserablauf eingebaut	> CHF 200.-
Klappdeckel in Acrylglas	> CHF 320.-
Rückwand und Boden sichtbar	> CHF 220.-
Aufhängekonsole, 2 Stück	> CHF 120.-



> eigengekühlt – steckerfertig

Masse > 971 x 250 x 200/245 mm
Temperatur > +4°C bis +10°C
Kälte > R290 | Propan
Elektro > 1 LNPE | 230 V | 145 W

> Typ AKW.EL.25.416

> Preis brutto CHF 2'890.-

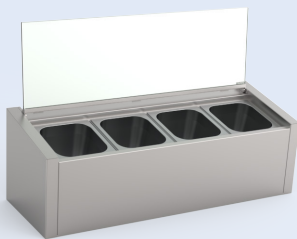
> Mehrpreise

Aggregatfach rechts	> CHF 500.-
Tropfwasserablauf eingebaut	> CHF 200.-
Klappdeckel in Acrylglas	> CHF 320.-
Rückwand und Boden sichtbar	> CHF 220.-
Aufhängekonsole, 2 Stück	> CHF 120.-

>

Aufsatzkühlwanne, zentralgekühlt für die Aufnahme von GN 1/6 Schalen. Ohne Installationsfach, mit Steuerung für externe Montage, Leitungsführung links in den Boden. Alle Kühlgeräte nach DIN 18872-1 und in Hygieneausführung DIN 18865-9 H2 hergestellt.

Aufsatzkühlwanne, zentralgekühlt für die Aufnahme von GN 1/6 Schalen. Mit Installationsfach und Steuerung, Leitungsführung links in den Boden. Rechts mit Stütze für die Montage auf eine Abdeckung. Alle Kühlgeräte nach DIN 18872-1 und in Hygieneausführung DIN 18865-9 H2 hergestellt.



> zentralgekühlt

Masse > 721 x 250 x 200/245 mm
Temperatur > +4°C bis +10°C
Kälte > 80 Watt | Vt. -10°C
Elektro > 1 LNPE | 230 V | 50 W

> Typ AKWO.ZL.00.416

> Preis brutto CHF 2'090.-

> Mehrpreise

Installationsfach rechts angebaut	> CHF 400.-
Tropfwasserablauf eingebaut	> CHF 200.-
Klappdeckel in Acrylglas	> CHF 320.-
Rückwand und Boden sichtbar	> CHF 220.-
Magnetventil (Danfoss EVR) eingebaut	> CHF 250.-



> zentralgekühlt

Masse > 721 x 250 x 200/400 mm
Temperatur > +4°C bis +10°C
Kälte > 80 Watt | Vt. -10°C
Elektro > 1 LNPE | 230 V | 50 W

> Typ AKWS.ZL.20.416

> Preis brutto CHF 2'290.-

> Mehrpreise

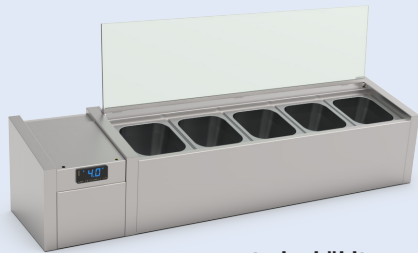
Installationsfach rechts angebaut	> CHF 400.-
Tropfwasserablauf eingebaut	> CHF 200.-
Klappdeckel in Acrylglas	> CHF 320.-
Rückwand und Boden sichtbar	> CHF 220.-
Einspritzventil (Danfoss TUA) eingebaut	> CHF 250.-

> Aufsatzkühlwannen

5 x GN 1/6

Aufsatzkühlwanne, zentral- oder eigengekühlt für die Aufnahme von GN 1/6 Schalen, Höhe maximal 150 mm. Stille Kühlung mit effizienter Kontaktberührung. Das Installations-/Aggregatfach ist links angebaut. Alle Kühlgeräte nach DIN 18872-1 und in Hygieneausführung DIN 18865-9 H2 hergestellt.

Höhe: 250 mm
Tiefe: 250 mm



> zentralgekühlt

Masse > 1084 x 250 x 200/245 mm
Temperatur > +4°C bis +10°C
Kälte > 100 Watt | Vt. -10°C
Elektro > 1 LNPE | 230 V | 50 W

> Typ AKW.ZL.20.516

> Preis brutto CHF 2'190.-

> Mehrpreise

Installationsfach rechts angebaut	> CHF 400.-
Tropfwasserablauf eingebaut	> CHF 200.-
Klappdeckel in Acrylglas	> CHF 330.-
Rückwand und Boden sichtbar	> CHF 230.-
Aufhängekonsole, 2 Stück	> CHF 120.-



> eigengekühlt – steckerfertig

Masse > 1134 x 250 x 200/245 mm
Temperatur > +4°C bis +10°C
Kälte > R290 | Propan
Elektro > 1 LNPE | 230 V | 145 W

> Typ AKW.EL.25.516

> Preis brutto CHF 2'990.-

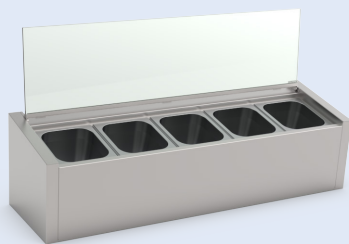
> Mehrpreise

Aggregatfach rechts	> CHF 500.-
Tropfwasserablauf eingebaut	> CHF 200.-
Klappdeckel in Acrylglas	> CHF 330.-
Rückwand und Boden sichtbar	> CHF 230.-
Aufhängekonsole, 2 Stück	> CHF 120.-

>

Aufsatzkühlwanne, zentralgekühlt für die Aufnahme von GN 1/6 Schalen. Ohne Installationsfach, mit Steuerung für externe Montage, Leitungsführung links in den Boden. Alle Kühlgeräte nach DIN 18872-1 und in Hygieneausführung DIN 18865-9 H2 hergestellt.

Aufsatzkühlwanne, zentralgekühlt für die Aufnahme von GN 1/6 Schalen. Mit Installationsfach und Steuerung, Leitungsführung links in den Boden. Rechts mit Stütze für die Montage auf eine Abdeckung. Alle Kühlgeräte nach DIN 18872-1 und in Hygieneausführung DIN 18865-9 H2 hergestellt.



> zentralgekühlt

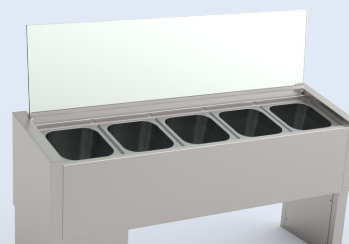
Masse > 884 x 250 x 200/245 mm
Temperatur > +4°C bis +10°C
Kälte > 100 Watt | Vt. -10°C
Elektro > 1 LNPE | 230 V | 50 W

> Typ AKWO.ZL.00.516

> Preis brutto CHF 2'190.-

> Mehrpreise

Installationsfach rechts angebaut	> CHF 400.-
Tropfwasserablauf eingebaut	> CHF 200.-
Klappdeckel in Acrylglas	> CHF 330.-
Rückwand und Boden sichtbar	> CHF 230.-
Magnetventil (Danfoss EVR) eingebaut	> CHF 250.-



> zentralgekühlt

Masse > 884 x 250 x 200/400 mm
Temperatur > +4°C bis +10°C
Kälte > 100 Watt | Vt. -10°C
Elektro > 1 LNPE | 230 V | 50 W

> Typ AKWS.ZL.20.516

> Preis brutto CHF 2'390.-

> Mehrpreise

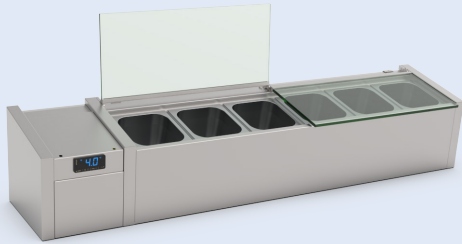
Installationsfach rechts angebaut	> CHF 400.-
Tropfwasserablauf eingebaut	> CHF 200.-
Klappdeckel in Acrylglas	> CHF 330.-
Rückwand und Boden sichtbar	> CHF 230.-
Einspritzventil (Danfoss TUA) eingebaut	> CHF 250.-

> Aufsatzkühlwannen

6 x GN 1/6

Aufsatzkühlwanne, zentral- oder eigengekühlt für die Aufnahme von GN 1/6 Schalen, Höhe maximal 150 mm. Stille Kühlung mit effizienter Kontaktberührung. Das Installations-/Aggregatfach ist links angebaut. Alle Kühlgeräte nach DIN 18872-1 und in Hygieneausführung DIN 18865-9 H2 hergestellt.

Höhe: 250 mm
Tiefe: 250 mm



> zentralgekühlt

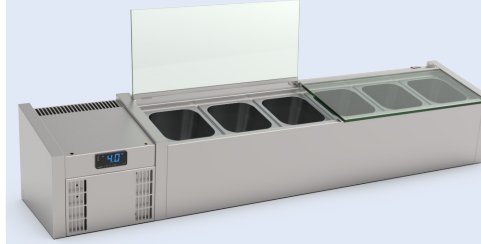
Masse > 1247 x 250 x 200/245 mm
Temperatur > +4°C bis +10°C
Kälte > 100 Watt | Vt. -10°C
Elektro > 1 LNPE | 230 V | 50 W

> Typ AKW.ZL.20.616

> Preis brutto CHF 2'290.-

> Mehrpreise

Installationsfach rechts angebaut	> CHF 400.-
Tropfwasserablauf eingebaut	> CHF 200.-
Klappdeckel in Acrylglas	> CHF 340.-
Rückwand und Boden sichtbar	> CHF 240.-
Aufhängekonsole, 2 Stück	> CHF 120.-



> eigengekühlt – steckerfertig

Masse > 1297 x 250 x 200/245 mm
Temperatur > +4°C bis +10°C
Kälte > R290 | Propan
Elektro > 1 LNPE | 230 V | 145 W

> Typ AKW.EL.25.616

> Preis brutto CHF 3'090.-

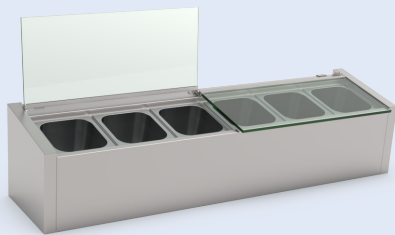
> Mehrpreise

Aggregatfach rechts	> CHF 500.-
Tropfwasserablauf eingebaut	> CHF 200.-
Klappdeckel in Acrylglas	> CHF 340.-
Rückwand und Boden sichtbar	> CHF 240.-
Aufhängekonsole, 2 Stück	> CHF 120.-

>

Aufsatzkühlwanne, zentralgekühlt für die Aufnahme von GN 1/6 Schalen. Ohne Installationsfach, mit Steuerung für externe Montage, Leitungsführung links in den Boden. Alle Kühlgeräte nach DIN 18872-1 und in Hygieneausführung DIN 18865-9 H2 hergestellt.

Aufsatzkühlwanne, zentralgekühlt für die Aufnahme von GN 1/6 Schalen. Mit Installationsfach und Steuerung, Leitungsführung links in den Boden. Rechts mit Stütze für die Montage auf eine Abdeckung. Alle Kühlgeräte nach DIN 18872-1 und in Hygieneausführung DIN 18865-9 H2 hergestellt.



> zentralgekühlt

Masse > 1047 x 250 x 200/245 mm
Temperatur > +4°C bis +10°C
Kälte > 100 Watt | Vt. -10°C
Elektro > 1 LNPE | 230 V | 50 W

> Typ AKWO.ZL.00.616

> Preis brutto CHF 2'290.-

> Mehrpreise

Installationsfach rechts angebaut	> CHF 400.-
Tropfwasserablauf eingebaut	> CHF 200.-
Klappdeckel in Acrylglas	> CHF 340.-
Rückwand und Boden sichtbar	> CHF 240.-
Magnetventil (Danfoss EVR) eingebaut	> CHF 250.-



> zentralgekühlt

Masse > 1047 x 250 x 200/400 mm
Temperatur > +4°C bis +10°C
Kälte > 100 Watt | Vt. -10°C
Elektro > 1 LNPE | 230 V | 50 W

> Typ AKWS.ZL.20.616

> Preis brutto CHF 2'490.-

> Mehrpreise

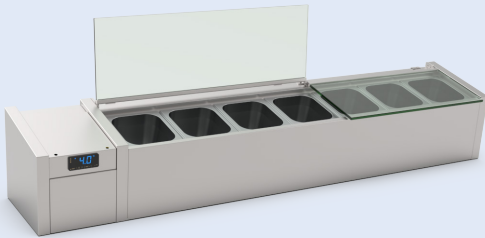
Installationsfach rechts angebaut	> CHF 400.-
Tropfwasserablauf eingebaut	> CHF 200.-
Klappdeckel in Acrylglas	> CHF 340.-
Rückwand und Boden sichtbar	> CHF 240.-
Einspritzventil (Danfoss TUA) eingebaut	> CHF 250.-

> Aufsatzkühlwannen

7 x GN 1/6

Aufsatzkühlwanne, zentral- oder eigengekühlt für die Aufnahme von GN 1/6 Schalen, Höhe maximal 150 mm. Stille Kühlung mit effizienter Kontaktberührung. Das Installations-/Aggregatfach ist links angebaut. Alle Kühlgeräte nach DIN 18872-1 und in Hygieneausführung DIN 18865-9 H2 hergestellt.

Höhe: 250 mm
Tiefe: 250 mm



> zentralgekühlt

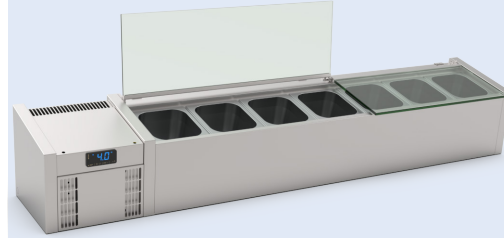
Masse > 1410 x 250 x 200/245 mm
Temperatur > +4°C bis +10°C
Kälte > 110 Watt | Vt. -10°C
Elektro > 1 LNPE | 230 V | 50 W

> Typ AKW.ZL.20.716

> Preis brutto CHF 2'390.-

> Mehrpreise

Installationsfach rechts angebaut	> CHF 400.-
Tropfwasserablauf eingebaut	> CHF 200.-
Klappdeckel in Acrylglas	> CHF 340.-
Rückwand und Boden sichtbar	> CHF 240.-
Aufhängekonsole, 2 Stück	> CHF 120.-



> eigengekühlt – steckerfertig

Masse > 1460 x 250 x 200/245 mm
Temperatur > +4°C bis +10°C
Kälte > R290 | Propan
Elektro > 1 LNPE | 230 V | 145 W

> Typ AKW.EL.25.716

> Preis brutto CHF 3'190.-

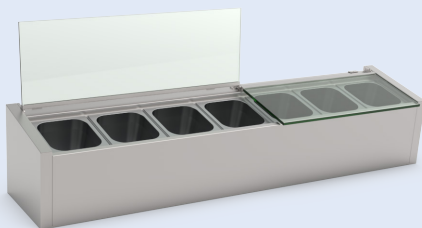
> Mehrpreise

Aggregatfach rechts	> CHF 500.-
Tropfwasserablauf eingebaut	> CHF 200.-
Klappdeckel in Acrylglas	> CHF 340.-
Rückwand und Boden sichtbar	> CHF 240.-
Aufhängekonsole, 2 Stück	> CHF 120.-

>

Aufsatzkühlwanne, zentralgekühlt für die Aufnahme von GN 1/6 Schalen. Ohne Installationsfach, mit Steuerung für externe Montage, Leitungsführung links in den Boden. Alle Kühlgeräte nach DIN 18872-1 und in Hygieneausführung DIN 18865-9 H2 hergestellt.

Aufsatzkühlwanne, zentralgekühlt für die Aufnahme von GN 1/6 Schalen. Mit Installationsfach und Steuerung, Leitungsführung links in den Boden. Rechts mit Stütze für die Montage auf eine Abdeckung. Alle Kühlgeräte nach DIN 18872-1 und in Hygieneausführung DIN 18865-9 H2 hergestellt.



> zentralgekühlt

Masse > 1210 x 250 x 200/245 mm
Temperatur > +4°C bis +10°C
Kälte > 110 Watt | Vt. -10°C
Elektro > 1 LNPE | 230 V | 50 W

> Typ AKWO.ZL.00.716

> Preis brutto CHF 2'390.-

> Mehrpreise

Installationsfach rechts angebaut	> CHF 400.-
Tropfwasserablauf eingebaut	> CHF 200.-
Klappdeckel in Acrylglas	> CHF 340.-
Rückwand und Boden sichtbar	> CHF 240.-
Magnetventil (Danfoss EVR) eingebaut	> CHF 250.-



> zentralgekühlt

Masse > 1210 x 250 x 200/400 mm
Temperatur > +4°C bis +10°C
Kälte > 110 Watt | Vt. -10°C
Elektro > 1 LNPE | 230 V | 50 W

> Typ AKWS.ZL.20.716

> Preis brutto CHF 2'590.-

> Mehrpreise

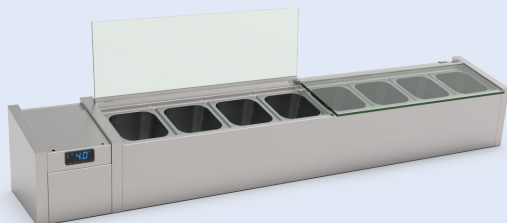
Installationsfach rechts angebaut	> CHF 400.-
Tropfwasserablauf eingebaut	> CHF 200.-
Klappdeckel in Acrylglas	> CHF 340.-
Rückwand und Boden sichtbar	> CHF 240.-
Einspritzventil (Danfoss TUA) eingebaut	> CHF 250.-

> Aufsatzkühlwannen

8 x GN 1/6

Aufsatzkühlwanne, zentral- oder eigengekühlt für die Aufnahme von GN 1/6 Schalen, Höhe maximal 150 mm. Stille Kühlung mit effizienter Kontaktberührung. Das Installations-/Aggregatfach ist links angebaut. Alle Kühlgeräte nach DIN 18872-1 und in Hygieneausführung DIN 18865-9 H2 hergestellt.

Höhe: 250 mm
Tiefe: 250 mm



> zentralgekühlt

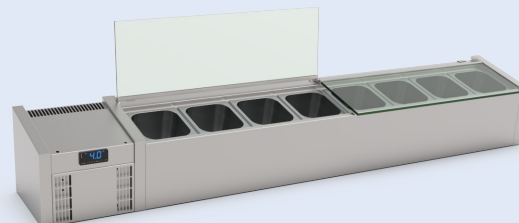
Masse > 1573 x 250 x 200/245 mm
Temperatur > +4°C bis +10°C
Kälte > 120 Watt | Vt. -10°C
Elektro > 1 LNPE | 230 V | 50 W

> Typ **AKW.ZL.20.816**

> Preis brutto CHF 2'490.-

> Mehrpreise

Installationsfach rechts angebaut	> CHF 400.-
Tropfwasserablauf eingebaut	> CHF 200.-
Klappdeckel in Acrylglas	> CHF 360.-
Rückwand und Boden sichtbar	> CHF 260.-
Aufhängekonsole, 3 Stück	> CHF 180.-



> eigengekühlt – steckerfertig

Masse > 1623 x 250 x 200/245 mm
Temperatur > +4°C bis +10°C
Kälte > R290 | Propan
Elektro > 1 LNPE | 230 V | 145 W

> Typ **AKW.EL.25.816**

> Preis brutto CHF 3'290.-

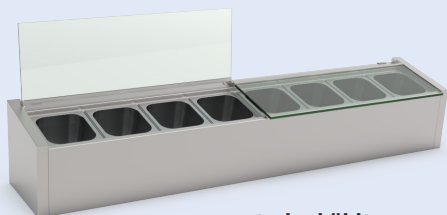
> Mehrpreise

Aggregatfach rechts	> CHF 500.-
Tropfwasserablauf eingebaut	> CHF 200.-
Klappdeckel in Acrylglas	> CHF 360.-
Rückwand und Boden sichtbar	> CHF 260.-
Aufhängekonsole, 3 Stück	> CHF 180.-

>

Aufsatzkühlwanne, zentralgekühlt für die Aufnahme von GN 1/6 Schalen. Ohne Installationsfach, mit Steuerung für externe Montage, Leitungsführung links in den Boden. Alle Kühlgeräte nach DIN 18872-1 und in Hygieneausführung DIN 18865-9 H2 hergestellt.

Aufsatzkühlwanne, zentralgekühlt für die Aufnahme von GN 1/6 Schalen. Mit Installationsfach und Steuerung, Leitungsführung links in den Boden. Rechts mit Stütze für die Montage auf eine Abdeckung. Alle Kühlgeräte nach DIN 18872-1 und in Hygieneausführung DIN 18865-9 H2 hergestellt.



> zentralgekühlt

Masse > 1373 x 250 x 200/245 mm
Temperatur > +4°C bis +10°C
Kälte > 120 Watt | Vt. -10°C
Elektro > 1 LNPE | 230 V | 50 W

> Typ **AKWO.ZL.00.816**

> Preis brutto CHF 2'490.-

> Mehrpreise

Installationsfach rechts angebaut	> CHF 400.-
Tropfwasserablauf eingebaut	> CHF 200.-
Klappdeckel in Acrylglas	> CHF 360.-
Rückwand und Boden sichtbar	> CHF 260.-
Magnetventil (Danfoss EVR) eingebaut	> CHF 250.-



> zentralgekühlt

Masse > 1373 x 250 x 200/400 mm
Temperatur > +4°C bis +10°C
Kälte > 120 Watt | Vt. -10°C
Elektro > 1 LNPE | 230 V | 50 W

> Typ **AKWS.ZL.20.816**

> Preis brutto CHF 2'690.-

> Mehrpreise

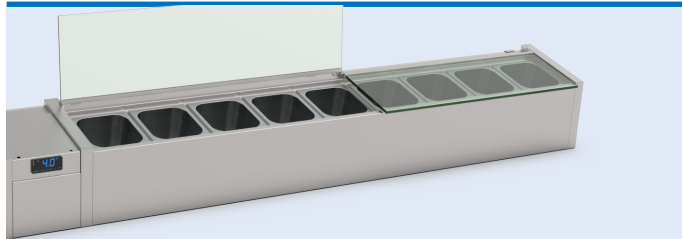
Installationsfach rechts angebaut	> CHF 400.-
Tropfwasserablauf eingebaut	> CHF 200.-
Klappdeckel in Acrylglas	> CHF 360.-
Rückwand und Boden sichtbar	> CHF 260.-
Einspritzventil (Danfoss TUA) eingebaut	> CHF 250.-

> Aufsatzkühlwannen

9 x GN 1/6

Aufsatzkühlwanne, zentral- oder eigengekühlt für die Aufnahme von GN 1/6 Schalen, Höhe maximal 150 mm. Stille Kühlung mit effizienter Kontaktberührung. Das Installations-/Aggregatfach ist links angebaut. Alle Kühlgeräte nach DIN 18872-1 und in Hygieneausführung DIN 18865-9 H2 hergestellt.

Höhe: 250 mm
Tiefe: 250 mm



> zentralgekühlt

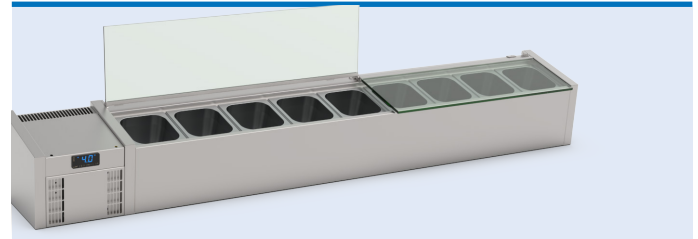
Masse > 1736 x 250 x 200/245 mm
Temperatur > +4°C bis +10°C
Kälte > 150 Watt | Vt. -10°C
Elektro > 1 LNPE | 230 V | 50 W

> Typ AKW.ZL.20.916

> Preis brutto CHF 2'590.-

> Mehrpreise

Installationsfach rechts angebaut	> CHF 400.-
Tropfwasserablauf eingebaut	> CHF 200.-
Klappdeckel in Acrylglas	> CHF 370.-
Rückwand und Boden sichtbar	> CHF 270.-
Aufhängekonsole, 3 Stück	> CHF 180.-



> eigengekühlt – steckerfertig

Masse > 1786 x 250 x 200/245 mm
Temperatur > +4°C bis +10°C
Kälte > R290 | Propan
Elektro > 1 LNPE | 230 V | 145 W

> Typ AKW.EL.25.916

> Preis brutto CHF 3'390.-

> Mehrpreise

Aggregatfach rechts	> CHF 500.-
Tropfwasserablauf eingebaut	> CHF 200.-
Klappdeckel in Acrylglas	> CHF 370.-
Rückwand und Boden sichtbar	> CHF 270.-
Aufhängekonsole, 3 Stück	> CHF 180.-

>

Aufsatzkühlwanne, zentralgekühlt für die Aufnahme von GN 1/6 Schalen. Ohne Installationsfach, mit Steuerung für externe Montage, Leitungsführung links in den Boden. Alle Kühlgeräte nach DIN 18872-1 und in Hygieneausführung DIN 18865-9 H2 hergestellt.

Aufsatzkühlwanne, zentralgekühlt für die Aufnahme von GN 1/6 Schalen. Mit Installationsfach und Steuerung, Leitungsführung links in den Boden. Rechts mit Stütze für die Montage auf eine Abdeckung. Alle Kühlgeräte nach DIN 18872-1 und in Hygieneausführung DIN 18865-9 H2 hergestellt.



> zentralgekühlt

Masse > 1536 x 250 x 200/245 mm
Temperatur > +4°C bis +10°C
Kälte > 150 Watt | Vt. -10°C
Elektro > 1 LNPE | 230 V | 50 W

> Typ AKWO.ZL.00.916

> Preis brutto CHF 2'590.-

> Mehrpreise

Installationsfach rechts angebaut	> CHF 400.-
Tropfwasserablauf eingebaut	> CHF 200.-
Klappdeckel in Acrylglas	> CHF 370.-
Rückwand und Boden sichtbar	> CHF 270.-
Magnetventil (Danfoss EVR) eingebaut	> CHF 250.-



> zentralgekühlt

Masse > 1536 x 250 x 200/400 mm
Temperatur > +4°C bis +10°C
Kälte > 120 Watt | Vt. -10°C
Elektro > 1 LNPE | 230 V | 50 W

> Typ AKWS.ZL.20.916

> Preis brutto CHF 2'890.-

> Mehrpreise

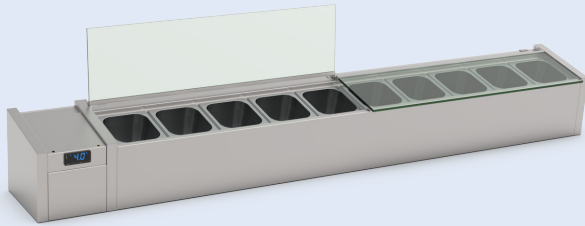
Installationsfach rechts angebaut	> CHF 400.-
Tropfwasserablauf eingebaut	> CHF 200.-
Klappdeckel in Acrylglas	> CHF 370.-
Rückwand und Boden sichtbar	> CHF 270.-
Einspritzventil (Danfoss TUA) eingebaut	> CHF 250.-

> Aufsatzkühlwannen

10 x GN 1/6

Aufsatzkühlwanne, zentral- oder eigengekühlt für die Aufnahme von GN 1/6 Schalen, Höhe maximal 150 mm. Stille Kühlung mit effizienter Kontaktberührung. Das Installations-/Aggregatfach ist links angebaut. Alle Kühlgeräte nach DIN 18872-1 und in Hygieneausführung DIN 18865-9 H2 hergestellt.

Höhe: 250 mm
Tiefe: 250 mm



> zentralgekühlt

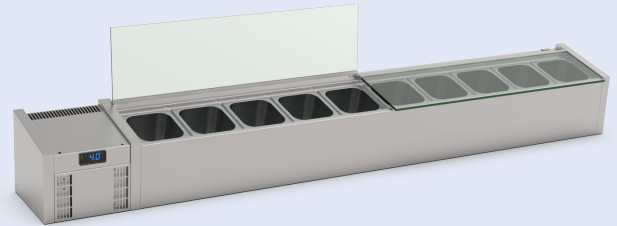
Masse > 1899 x 250 x 200/245 mm
Temperatur > +4°C bis +10°C
Kälte > 150 Watt | Vt. -10°C
Elektro > 1 LNPE | 230 V | 50 W

> Typ AKW.ZL.20.1016

> Preis brutto CHF 2'690.-

> Mehrpreise

Installationsfach rechts angebaut	> CHF 400.-
Tropfwasserablauf eingebaut	> CHF 200.-
Klappdeckel in Acrylglas	> CHF 380.-
Rückwand und Boden sichtbar	> CHF 280.-
Aufhängekonsole, 3 Stück	> CHF 180.-



> eigengekühlt – steckerfertig

Masse > 1949 x 250 x 200/245 mm
Temperatur > +4°C bis +10°C
Kälte > R290 | Propan
Elektro > 1 LNPE | 230 V | 145 W

> Typ AKW.EL.25.1016

> Preis brutto CHF 3'490.-

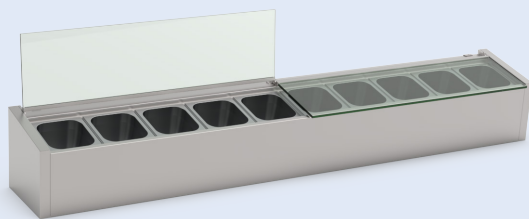
> Mehrpreise

Aggregatfach rechts	> CHF 500.-
Tropfwasserablauf eingebaut	> CHF 200.-
Klappdeckel in Acrylglas	> CHF 380.-
Rückwand und Boden sichtbar	> CHF 280.-
Aufhängekonsole, 3 Stück	> CHF 180.-

>

Aufsatzkühlwanne, zentralgekühlt für die Aufnahme von GN 1/6 Schalen. Ohne Installationsfach, mit Steuerung für externe Montage, Leitungsführung links in den Boden. Alle Kühlgeräte nach DIN 18872-1 und in Hygieneausführung DIN 18865-9 H2 hergestellt.

Aufsatzkühlwanne, zentralgekühlt für die Aufnahme von GN 1/6 Schalen. Mit Installationsfach und Steuerung, Leitungsführung links in den Boden. Rechts mit Stütze für die Montage auf eine Abdeckung. Alle Kühlgeräte nach DIN 18872-1 und in Hygieneausführung DIN 18865-9 H2 hergestellt.



> zentralgekühlt

Masse > 1699 x 250 x 200/245 mm
Temperatur > +4°C bis +10°C
Kälte > 150 Watt | Vt. -10°C
Elektro > 1 LNPE | 230 V | 50 W

> Typ AKWO.ZL.00.1016

> Preis brutto CHF 2'690.-

> Mehrpreise

Installationsfach rechts angebaut	> CHF 400.-
Tropfwasserablauf eingebaut	> CHF 200.-
Klappdeckel in Acrylglas	> CHF 380.-
Rückwand und Boden sichtbar	> CHF 280.-
Magnetventil (Danfoss EVR) eingebaut	> CHF 250.-



> zentralgekühlt

Masse > 1699 x 250 x 200/400 mm
Temperatur > +4°C bis +10°C
Kälte > 150 Watt | Vt. -10°C
Elektro > 1 LNPE | 230 V | 50 W

> Typ AKWS.ZL.20.1016

> Preis brutto CHF 2'890.-

> Mehrpreise

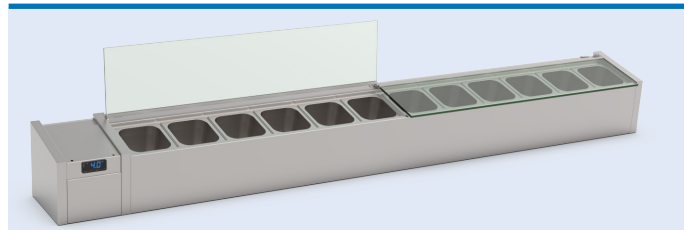
Installationsfach rechts angebaut	> CHF 400.-
Tropfwasserablauf eingebaut	> CHF 200.-
Klappdeckel in Acrylglas	> CHF 380.-
Rückwand und Boden sichtbar	> CHF 280.-
Einspritzventil (Danfoss TUA) eingebaut	> CHF 250.-

> Aufsatzkühlwannen

12 x GN 1/6

Aufsatzkühlwanne, zentral- oder eigengekühlt für die Aufnahme von GN 1/6 Schalen, Höhe maximal 150 mm. Stille Kühlung mit effizienter Kontaktberührung. Das Installations-/Aggregatfach ist links angebaut. Alle Kühlgeräte nach DIN 18872-1 und in Hygieneausführung DIN 18865-9 H2 hergestellt.

Höhe: 250 mm
Tiefe: 250 mm



> zentralgekühlt

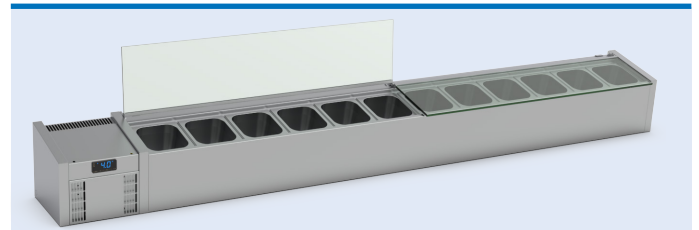
Masse > 2225 x 250 x 200/245 mm
Temperatur > +4°C bis +10°C
Kälte > 180 Watt | Vt. -10°C
Elektro > 1 LNPE | 230 V | 50 W

> Typ AKW.ZL.20.1216

> Preis brutto CHF 2'890.-

> Mehrpreise

Installationsfach rechts angebaut	> CHF 400.-
Tropfwasserablauf eingebaut	> CHF 200.-
Klappdeckel in Acrylglas	> CHF 400.-
Rückwand und Boden sichtbar	> CHF 300.-
Aufhängekonsole, 3 Stück	> CHF 180.-



> eigengekühlt – steckerfertig

Masse > 2275 x 250 x 200/245 mm
Temperatur > +4°C bis +10°C
Kälte > R290 | Propan
Elektro > 1 LNPE | 230 V | 145 W

> Typ AKW.EL.25.1216

> Preis brutto CHF 3'690.-

> Mehrpreise

Aggregatfach rechts	> CHF 500.-
Tropfwasserablauf eingebaut	> CHF 200.-
Klappdeckel in Acrylglas	> CHF 400.-
Rückwand und Boden sichtbar	> CHF 300.-
Aufhängekonsole, 3 Stück	> CHF 180.-

>

Aufsatzkühlwanne, zentralgekühlt für die Aufnahme von GN 1/6 Schalen. Ohne Installationsfach, mit Steuerung für externe Montage, Leitungsführung links in den Boden. Alle Kühlgeräte nach DIN 18872-1 und in Hygieneausführung DIN 18865-9 H2 hergestellt.

Aufsatzkühlwanne, zentralgekühlt für die Aufnahme von GN 1/6 Schalen. Mit Installationsfach und Steuerung, Leitungsführung links in den Boden. Rechts mit Stütze für die Montage auf eine Abdeckung. Alle Kühlgeräte nach DIN 18872-1 und in Hygieneausführung DIN 18865-9 H2 hergestellt.



> zentralgekühlt

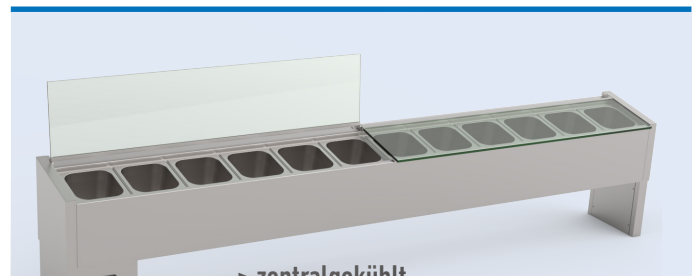
Masse > 2025 x 250 x 200/245 mm
Temperatur > +4°C bis +10°C
Kälte > 180 Watt | Vt. -10°C
Elektro > 1 LNPE | 230 V | 50 W

> Typ AKWO.ZL.00.1216

> Preis brutto CHF 2'890.-

> Mehrpreise

Installationsfach rechts angebaut	> CHF 400.-
Tropfwasserablauf eingebaut	> CHF 200.-
Klappdeckel in Acrylglas	> CHF 400.-
Rückwand und Boden sichtbar	> CHF 300.-
Magnetventil (Danfoss EVR) eingebaut	> CHF 250.-



> zentralgekühlt

Masse > 2025 x 250 x 200/400 mm
Temperatur > +4°C bis +10°C
Kälte > 180 Watt | Vt. -10°C
Elektro > 1 LNPE | 230 V | 50 W

> Typ AKWS.ZL.20.1216

> Preis brutto CHF 3'090.-

> Mehrpreise

Installationsfach rechts angebaut	> CHF 400.-
Tropfwasserablauf eingebaut	> CHF 200.-
Klappdeckel in Acrylglas	> CHF 400.-
Rückwand und Boden sichtbar	> CHF 300.-
Einspritzventil (Danfoss TUA) eingebaut	> CHF 250.-

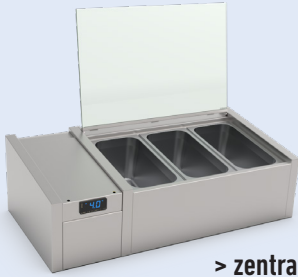
> Aufsatzkühlwannen

Aufsatzkühlwanne, zentral- oder eigengekühlt für die Aufnahme von GN 1/3 Schalen, Höhe maximal 150 mm. Stille Kühlung mit effizienter Kontaktberührung. Das Installations-/Aggregatfach ist links angebaut. Alle Kühlgeräte nach DIN 18872-1 und in Hygieneausführung DIN 18865-9 H2 hergestellt.

INKLUSIVE
allen Querstegen

3 x GN 1/3

Höhe: 250 mm
Tiefe: 400 mm



> zentralgekühlt

Masse > 800 x 400 x 200/245 mm
Temperatur > +4°C bis +10°C
Kälte > 100 Watt | Vt. -10°C
Elektro > 1 LNPE | 230 V | 50 W

> Typ AKW.ZL.20.313

> Preis brutto CHF 2'290.-

> Mehrpreise

Installationsfach rechts angebaut	> CHF 400.-
Tropfwasserablauf eingebaut	> CHF 200.-
Klappdeckel in Acrylglas	> CHF 330.-
Rückwand und Boden sichtbar	> CHF 230.-
Aufhängekonsole, 2 Stück	> CHF 120.-



> eigengekühlt – steckerfertig

Masse > 850 x 400 x 200/245 mm
Temperatur > +4°C bis +10°C
Kälte > R290 | Propan
Elektro > 1 LNPE | 230 V | 145 W

> Typ AKW.EL.25.313

> Preis brutto CHF 3'090.-

> Mehrpreise

Aggregatfach rechts angebaut	> CHF 500.-
Tropfwasserablauf eingebaut	> CHF 200.-
Klappdeckel in Acrylglas	> CHF 330.-
Rückwand und Boden sichtbar	> CHF 230.-
Aufhängekonsole, 2 Stück	> CHF 120.-

>

Aufsatzkühlwanne, zentralgekühlt für die Aufnahme von GN 1/3 Schalen. Ohne Installationsfach, mit Steuerung für externe Montage, Leitungsführung links in den Boden. Alle Kühlgeräte nach DIN 18872-1 und in Hygieneausführung DIN 18865-9 H2 hergestellt.

Aufsatzkühlwanne, zentralgekühlt für die Aufnahme von GN 1/3 Schalen. Mit Installationsfach und Steuerung, Leitungsführung links in den Boden. Rechts mit Stütze für die Montage auf eine Abdeckung. Alle Kühlgeräte nach DIN 18872-1 und in Hygieneausführung DIN 18865-9 H2 hergestellt.



> zentralgekühlt

Masse > 600 x 400 x 200/245 mm
Temperatur > +4°C bis +10°C
Kälte > 100 Watt | Vt. -10°C
Elektro > 1 LNPE | 230 V | 50 W

> Typ AKWO.ZL.00.313

> Preis brutto CHF 2'290.-

> Mehrpreise

Installationen rechts nach unten	> CHF 400.-
Tropfwasserablauf eingebaut	> CHF 200.-
Klappdeckel in Acrylglas	> CHF 330.-
Rückwand und Boden sichtbar	> CHF 230.-
Magnetventil (Danfoss EVR) eingebaut	> CHF 250.-



> zentralgekühlt

Masse > 600 x 400 x 200/400 mm
Temperatur > +4°C bis +10°C
Kälte > 100 Watt | Vt. -10°C
Elektro > 1 LNPE | 230 V | 50 W

> Typ AKWS.ZL.20.313

> Preis brutto CHF 2'490.-

> Mehrpreise

Installationsfach rechts angebaut	> CHF 400.-
Tropfwasserablauf eingebaut	> CHF 200.-
Klappdeckel in Acrylglas	> CHF 330.-
Rückwand und Boden sichtbar	> CHF 230.-
Einspritzventil (Danfoss TUA) eingebaut	> CHF 250.-

> Aufsatzkühlwannen

Aufsatzkühlwanne, zentral- oder eigengekühlt für die Aufnahme von GN 1/3 Schalen, Höhe maximal 150 mm. Stille Kühlung mit effizienter Kontaktberohrung. Das Installations-/Aggregatfach ist links angebaut. Alle Kühlgeräte nach DIN 18872-1 und in Hygieneausführung DIN 18865-9 H2 hergestellt.



> zentralgekühlt

Masse > 977 x 400 x 200/245 mm
 Temperatur > +4°C bis +10°C
 Kälte > 100 Watt | Vt. -10°C
 Elektro > 1 LNPE | 230 V | 50 W

> Typ AKW.ZL.20.413

> Preis brutto CHF 2'390.-

> Mehrpreise

Installationsfach rechts angebaut	> CHF 400.-
Tropfwasserablauf eingebaut	> CHF 200.-
Klappdeckel in Acrylglas	> CHF 340.-
Rückwand und Boden sichtbar	> CHF 240.-
Aufhängekonsole, 2 Stück	> CHF 120.-

INKLUSIVE
 allen Querstegen

4 x GN 1/3

Höhe: 250 mm
 Tiefe: 400 mm



> eigengekühlt – steckerfertig

Masse > 1027 x 400 x 200/245 mm
 Temperatur > +4°C bis +10°C
 Kälte > R290 | Propan
 Elektro > 1 LNPE | 230 V | 145 W

> Typ AKW.EL.25.413

> Preis brutto CHF 3'190.-

> Mehrpreise

Aggregatfach rechts	> CHF 500.-
Tropfwasserablauf eingebaut	> CHF 200.-
Klappdeckel in Acrylglas	> CHF 340.-
Rückwand und Boden sichtbar	> CHF 240.-
Aufhängekonsole, 2 Stück	> CHF 120.-

>

Aufsatzkühlwanne, zentralgekühlt für die Aufnahme von GN 1/3 Schalen. Ohne Installationsfach, mit Steuerung für externe Montage, Leitungsführung links in den Boden. Alle Kühlgeräte nach DIN 18872-1 und in Hygieneausführung DIN 18865-9 H2 hergestellt.



> zentralgekühlt

Masse > 777 x 400 x 200/245 mm
 Temperatur > +4°C bis +10°C
 Kälte > 100 Watt | Vt. -10°C
 Elektro > 1 LNPE | 230 V | 50 W

> Typ AKWO.ZL.00.413

> Preis brutto CHF 2'390.-

> Mehrpreise

Installationen rechts nach unten	> CHF 400.-
Tropfwasserablauf eingebaut	> CHF 200.-
Klappdeckel in Acrylglas	> CHF 340.-
Rückwand und Boden sichtbar	> CHF 240.-
Magnetventil (Danfoss EVR) eingebaut	> CHF 250.-

Aufsatzkühlwanne, zentralgekühlt für die Aufnahme von GN 1/3 Schalen. Mit Installationsfach und Steuerung, Leitungsführung links in den Boden. Rechts mit Stütze für die Montage auf eine Abdeckung. Alle Kühlgeräte nach DIN 18872-1 und in Hygieneausführung DIN 18865-9 H2 hergestellt.



> zentralgekühlt

Masse > 777 x 400 x 200/400 mm
 Temperatur > +4°C bis +10°C
 Kälte > 100 Watt | Vt. -10°C
 Elektro > 1 LNPE | 230 V | 50 W

> Typ AKWS.ZL.20.413

> Preis brutto CHF 2'590.-

> Mehrpreise

Installationsfach rechts angebaut	> CHF 400.-
Tropfwasserablauf eingebaut	> CHF 200.-
Klappdeckel in Acrylglas	> CHF 340.-
Rückwand und Boden sichtbar	> CHF 240.-
Einspritzventil (Danfoss TUA) eingebaut	> CHF 250.-

> Aufsatzkühlwannen

Aufsatzkühlwanne, zentral- oder eigengekühlt für die Aufnahme von GN 1/3 Schalen, Höhe maximal 150 mm. Stille Kühlung mit effizienter Kontaktberührung. Das Installations-/Aggregatfach ist links angebaut. Alle Kühlgeräte nach DIN 18872-1 und in Hygieneausführung DIN 18865-9 H2 hergestellt.

INKLUSIVE
allen Querstegen

5 x GN 1/3

Höhe: 250 mm
Tiefe: 400 mm



> zentralgekühlt

Masse > 1154 x 400 x 200/245 mm
Temperatur > +4°C bis +10°C
Kälte > 120 Watt | Vt. -10°C
Elektro > 1 LNPE | 230 V | 50 W

> Typ AKW.ZL.20.513

> Preis brutto CHF 2'490.-

> Mehrpreise

Installationsfach rechts angebaut	> CHF 400.-
Tropfwasserablauf eingebaut	> CHF 200.-
Klappdeckel in Acrylglas	> CHF 350.-
Rückwand und Boden sichtbar	> CHF 250.-
Aufhängekonsole, 2 Stück	> CHF 120.-



> eigengekühlt – steckerfertig

Masse > 1204 x 400 x 200/245 mm
Temperatur > +4°C bis +10°C
Kälte > R290 | Propan
Elektro > 1 LNPE | 230 V | 145 W

> Typ AKW.EL.25.513

> Preis brutto CHF 3'290.-

> Mehrpreise

Aggregatfach rechts	> CHF 500.-
Tropfwasserablauf eingebaut	> CHF 200.-
Klappdeckel in Acrylglas	> CHF 350.-
Rückwand und Boden sichtbar	> CHF 250.-
Aufhängekonsole, 2 Stück	> CHF 120.-

>

Aufsatzkühlwanne, zentralgekühlt für die Aufnahme von GN 1/3 Schalen. Ohne Installationsfach, mit Steuerung für externe Montage, Leitungsführung links in den Boden. Alle Kühlgeräte nach DIN 18872-1 und in Hygieneausführung DIN 18865-9 H2 hergestellt.

Aufsatzkühlwanne, zentralgekühlt für die Aufnahme von GN 1/3 Schalen. Mit Installationsfach und Steuerung, Leitungsführung links in den Boden. Rechts mit Stütze für die Montage auf eine Abdeckung. Alle Kühlgeräte nach DIN 18872-1 und in Hygieneausführung DIN 18865-9 H2 hergestellt.



> zentralgekühlt

Masse > 954 x 400 x 200/245 mm
Temperatur > +4°C bis +10°C
Kälte > 120 Watt | Vt. -10°C
Elektro > 1 LNPE | 230 V | 50 W

> Typ AKWO.ZL.00.513

> Preis brutto CHF 2'490.-

> Mehrpreise

Installationen rechts nach unten	> CHF 400.-
Tropfwasserablauf eingebaut	> CHF 200.-
Klappdeckel in Acrylglas	> CHF 350.-
Rückwand und Boden sichtbar	> CHF 250.-
Magnetventil (Danfoss EVR) eingebaut	> CHF 250.-



> zentralgekühlt

Masse > 954 x 400 x 200/400 mm
Temperatur > +4°C bis +10°C
Kälte > 120 Watt | Vt. -10°C
Elektro > 1 LNPE | 230 V | 50 W

> Typ AKWS.ZL.20.513

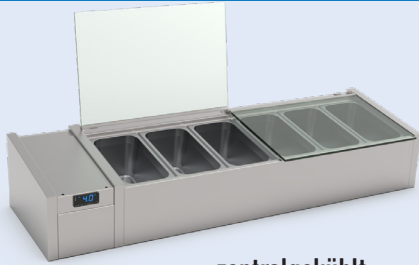
> Preis brutto CHF 2'690.-

> Mehrpreise

Installationsfach rechts angebaut	> CHF 400.-
Tropfwasserablauf eingebaut	> CHF 200.-
Klappdeckel in Acrylglas	> CHF 350.-
Rückwand und Boden sichtbar	> CHF 250.-
Einspritzventil (Danfoss TUA) eingebaut	> CHF 250.-

> Aufsatzkühlwannen

Aufsatzkühlwanne, zentral- oder eigengekühlt für die Aufnahme von GN 1/3 Schalen, Höhe maximal 150 mm. Stille Kühlung mit effizienter Kontaktberührung. Das Installations-/Aggregatfach ist links angebaut. Alle Kühlgeräte nach DIN 18872-1 und in Hygieneausführung DIN 18865-9 H2 hergestellt.



> zentralgekühlt

Masse > 1331 x 400 x 200/245 mm
 Temperatur > +4°C bis +10°C
 Kälte > 120 Watt | Vt. -10°C
 Elektro > 1 LNPE | 230 V | 50 W

> Typ AKW.ZL.20.613

> Preis brutto CHF 2'590.-

> Mehrpreise

Installationsfach rechts angebaut	> CHF 400.-
Tropfwasserablauf eingebaut	> CHF 200.-
Klappdeckel in Acrylglas	> CHF 360.-
Rückwand und Boden sichtbar	> CHF 260.-
Aufhängekonsole, 2 Stück	> CHF 120.-

INKLUSIVE
 allen Querstegen

6 x GN 1/3

Höhe: 250 mm
 Tiefe: 400 mm



> eigengekühlt – steckerfertig

Masse > 1381 x 400 x 200/245 mm
 Temperatur > +4°C bis +10°C
 Kälte > R290 | Propan
 Elektro > 1 LNPE | 230 V | 145 W

> Typ AKW.EL.25.613

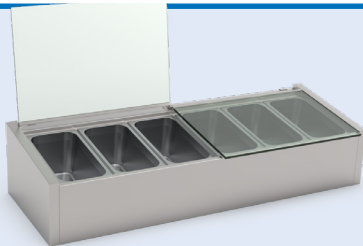
> Preis brutto CHF 3'390.-

> Mehrpreise

Aggregatfach rechts	> CHF 500.-
Tropfwasserablauf eingebaut	> CHF 200.-
Klappdeckel in Acrylglas	> CHF 360.-
Rückwand und Boden sichtbar	> CHF 260.-
Aufhängekonsole, 2 Stück	> CHF 120.-

>

Aufsatzkühlwanne, zentralgekühlt für die Aufnahme von GN 1/3 Schalen. Ohne Installationsfach, mit Steuerung für externe Montage, Leitungsführung links in den Boden. Alle Kühlgeräte nach DIN 18872-1 und in Hygieneausführung DIN 18865-9 H2 hergestellt.



> zentralgekühlt

Masse > 1131 x 400 x 200/245 mm
 Temperatur > +4°C bis +10°C
 Kälte > 120 Watt | Vt. -10°C
 Elektro > 1 LNPE | 230 V | 50 W

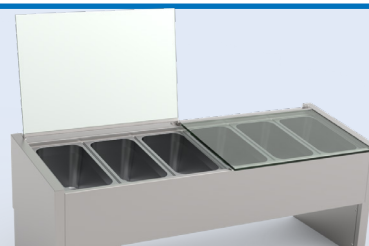
> Typ AKWO.ZL.00.613

> Preis brutto CHF 2'590.-

> Mehrpreise

Installationen rechts nach unten	> CHF 400.-
Tropfwasserablauf eingebaut	> CHF 200.-
Klappdeckel in Acrylglas	> CHF 360.-
Rückwand und Boden sichtbar	> CHF 260.-
Magnetventil (Danfoss EVR) eingebaut	> CHF 250.-

Aufsatzkühlwanne, zentralgekühlt für die Aufnahme von GN 1/3 Schalen. Mit Installationsfach und Steuerung, Leitungsführung links in den Boden. Rechts mit Stütze für die Montage auf eine Abdeckung. Alle Kühlgeräte nach DIN 18872-1 und in Hygieneausführung DIN 18865-9 H2 hergestellt.



> zentralgekühlt

Masse > 1131 x 400 x 200/400 mm
 Temperatur > +4°C bis +10°C
 Kälte > 120 Watt | Vt. -10°C
 Elektro > 1 LNPE | 230 V | 50 W

> Typ AKWS.ZL.20.613

> Preis brutto CHF 2'790.-

> Mehrpreise

Installationsfach rechts angebaut	> CHF 400.-
Tropfwasserablauf eingebaut	> CHF 200.-
Klappdeckel in Acrylglas	> CHF 360.-
Rückwand und Boden sichtbar	> CHF 260.-
Einspritzventil (Danfoss TUA) eingebaut	> CHF 250.-

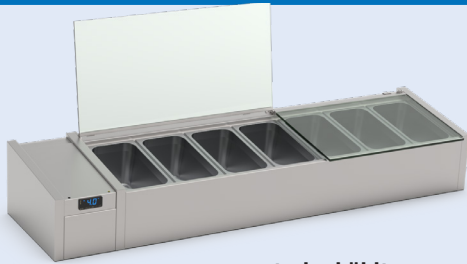
> Aufsatzkühlwannen

Aufsatzkühlwanne, zentral- oder eigengekühlt für die Aufnahme von GN 1/3 Schalen, Höhe maximal 150 mm. Stille Kühlung mit effizienter Kontaktberührung. Das Installations-/Aggregatfach ist links angebaut. Alle Kühlgeräte nach DIN 18872-1 und in Hygieneausführung DIN 18865-9 H2 hergestellt.

INKLUSIVE
allen Querstegen

7 x GN 1/3

Höhe: 250 mm
Tiefe: 400 mm



> zentralgekühlt

Masse > 1508 x 400 x 200/245 mm
Temperatur > +4°C bis +10°C
Kälte > 140 Watt | Vt. -10°C
Elektro > 1 LNPE | 230 V | 50 W

> Typ AKW.ZL.20.713

> Preis brutto CHF 2'690.-

> Mehrpreise

Installationsfach rechts angebaut	> CHF 400.-
Tropfwasserablauf eingebaut	> CHF 200.-
Klappdeckel in Acrylglas	> CHF 360.-
Rückwand und Boden sichtbar	> CHF 260.-
Aufhängekonsole, 2 Stück	> CHF 120.-



> eigengekühlt – steckerfertig

Masse > 1558 x 400 x 200/245 mm
Temperatur > +4°C bis +10°C
Kälte > R290 | Propan
Elektro > 1 LNPE | 230 V | 145 W

> Typ AKW.EL.25.713

> Preis brutto CHF 3'490.-

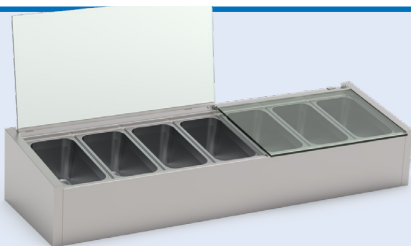
> Mehrpreise

Aggregatfach rechts	> CHF 500.-
Tropfwasserablauf eingebaut	> CHF 200.-
Klappdeckel in Acrylglas	> CHF 360.-
Rückwand und Boden sichtbar	> CHF 260.-
Aufhängekonsole, 2 Stück	> CHF 120.-

>

Aufsatzkühlwanne, zentralgekühlt für die Aufnahme von GN 1/3 Schalen. Ohne Installationsfach, mit Steuerung für externe Montage, Leitungsführung links in den Boden. Alle Kühlgeräte nach DIN 18872-1 und in Hygieneausführung DIN 18865-9 H2 hergestellt.

Aufsatzkühlwanne, zentralgekühlt für die Aufnahme von GN 1/3 Schalen. Mit Installationsfach und Steuerung, Leitungsführung links in den Boden. Rechts mit Stütze für die Montage auf eine Abdeckung. Alle Kühlgeräte nach DIN 18872-1 und in Hygieneausführung DIN 18865-9 H2 hergestellt.



> zentralgekühlt

Masse > 1308 x 400 x 200/245 mm
Temperatur > +4°C bis +10°C
Kälte > 140 Watt | Vt. -10°C
Elektro > 1 LNPE | 230 V | 50 W

> Typ AKWO.ZL.00.713

> Preis brutto CHF 2'690.-

> Mehrpreise

Installationen rechts nach unten	> CHF 400.-
Tropfwasserablauf eingebaut	> CHF 200.-
Klappdeckel in Acrylglas	> CHF 360.-
Rückwand und Boden sichtbar	> CHF 260.-
Magnetventil (Danfoss EVR) eingebaut	> CHF 250.-



> zentralgekühlt

Masse > 1308 x 400 x 200/400 mm
Temperatur > +4°C bis +10°C
Kälte > 140 Watt | Vt. -10°C
Elektro > 1 LNPE | 230 V | 50 W

> Typ AKWS.ZL.20.713

> Preis brutto CHF 2'890.-

> Mehrpreise

Installationsfach rechts angebaut	> CHF 400.-
Tropfwasserablauf eingebaut	> CHF 200.-
Klappdeckel in Acrylglas	> CHF 360.-
Rückwand und Boden sichtbar	> CHF 260.-
Einspritzventil (Danfoss TUA) eingebaut	> CHF 250.-

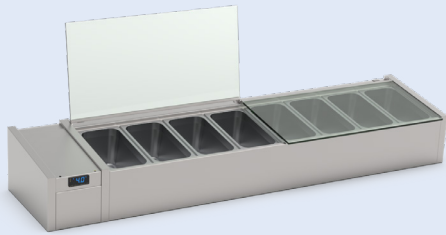
> Aufsatzkühlwannen

Aufsatzkühlwanne, zentral- oder eigengekühlt für die Aufnahme von GN 1/3 Schalen, Höhe maximal 150 mm. Stille Kühlung mit effizienter Kontaktberohrung. Das Installations-/Aggregatfach ist links angebaut. Alle Kühlgeräte nach DIN 18872-1 und in Hygieneausführung DIN 18865-9 H2 hergestellt.

INKLUSIVE
allen Querstegen

8 x GN 1/3

Höhe: 250 mm
Tiefe: 400 mm



> zentralgekühlt

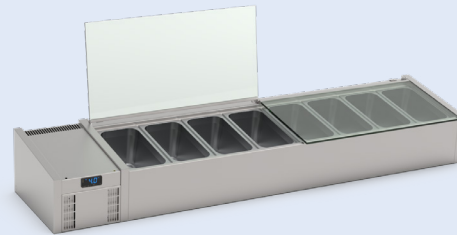
Masse > 1685 x 400 x 200/245 mm
Temperatur > +4°C bis +10°C
Kälte > 150 Watt | Vt. -10°C
Elektro > 1 LNPE | 230 V | 50 W

> Typ AKW.ZL.20.813

> Preis brutto CHF 2'790.-

> Mehrpreise

Installationsfach rechts angebaut	> CHF 400.-
Tropfwasserablauf eingebaut	> CHF 200.-
Klappdeckel in Acrylglas	> CHF 380.-
Rückwand und Boden sichtbar	> CHF 280.-
Aufhängekonsole, 3 Stück	> CHF 180.-



> eigengekühlt – steckerfertig

Masse > 1735 x 400 x 200/245 mm
Temperatur > +4°C bis +10°C
Kälte > R290 | Propan
Elektro > 1 LNPE | 230 V | 145 W

> Typ AKW.EL.25.813

> Preis brutto CHF 3'590.-

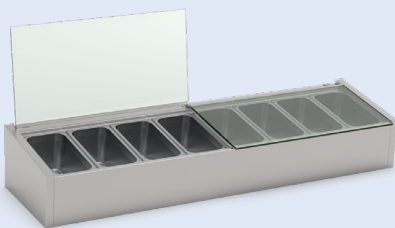
> Mehrpreise

Aggregatfach rechts	> CHF 500.-
Tropfwasserablauf eingebaut	> CHF 200.-
Klappdeckel in Acrylglas	> CHF 380.-
Rückwand und Boden sichtbar	> CHF 280.-
Aufhängekonsole, 3 Stück	> CHF 180.-

>

Aufsatzkühlwanne, zentralgekühlt für die Aufnahme von GN 1/3 Schalen. Ohne Installationsfach, mit Steuerung für externe Montage, Leitungsführung links in den Boden. Alle Kühlgeräte nach DIN 18872-1 und in Hygieneausführung DIN 18865-9 H2 hergestellt.

Aufsatzkühlwanne, zentralgekühlt für die Aufnahme von GN 1/3 Schalen. Mit Installationsfach und Steuerung, Leitungsführung links in den Boden. Rechts mit Stütze für die Montage auf eine Abdeckung. Alle Kühlgeräte nach DIN 18872-1 und in Hygieneausführung DIN 18865-9 H2 hergestellt.



> zentralgekühlt

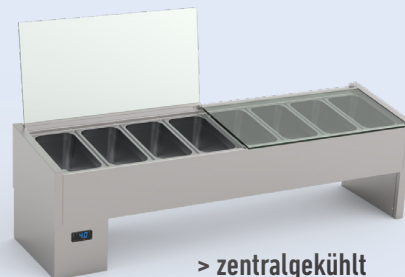
Masse > 1485 x 400 x 200/245 mm
Temperatur > +4°C bis +10°C
Kälte > 150 Watt | Vt. -10°C
Elektro > 1 LNPE | 230 V | 50 W

> Typ AKWO.ZL.00.813

> Preis brutto CHF 2'790.-

> Mehrpreise

Installationen rechts nach unten	> CHF 400.-
Tropfwasserablauf eingebaut	> CHF 200.-
Klappdeckel in Acrylglas	> CHF 380.-
Rückwand und Boden sichtbar	> CHF 280.-
Magnetventil (Danfoss EVR) eingebaut	> CHF 250.-



> zentralgekühlt

Masse > 1485 x 400 x 200/400 mm
Temperatur > +4°C bis +10°C
Kälte > 150 Watt | Vt. -10°C
Elektro > 1 LNPE | 230 V | 50 W

> Typ AKWS.ZL.20.813

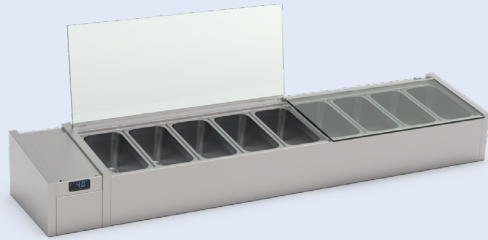
> Preis brutto CHF 2'990.-

> Mehrpreise

Installationsfach rechts angebaut	> CHF 400.-
Tropfwasserablauf eingebaut	> CHF 200.-
Klappdeckel in Acrylglas	> CHF 380.-
Rückwand und Boden sichtbar	> CHF 280.-
Einspritzventil (Danfoss TUA) eingebaut	> CHF 250.-

> Aufsatzkühlwannen

Aufsatzkühlwanne, zentral- oder eigengekühlt für die Aufnahme von GN 1/3 Schalen, Höhe maximal 150 mm. Stille Kühlung mit effizienter Kontaktberohrung. Das Installations-/Aggregatfach ist links angebaut. Alle Kühlgeräte nach DIN 18872-1 und in Hygieneausführung DIN 18865-9 H2 hergestellt.



> zentralgekühlt

Masse > 1862 x 400 x 200/245 mm
 Temperatur > +4°C bis +10°C
 Kälte > 180 Watt | Vt. -10°C
 Elektro > 1 LNPE | 230 V | 50 W

> Typ AKW.ZL.20.913

> Preis brutto CHF 2'890.-

> Mehrpreise

Installationsfach rechts angebaut	> CHF 400.-
Tropfwasserablauf eingebaut	> CHF 200.-
Klappdeckel in Acrylglas	> CHF 390.-
Rückwand und Boden sichtbar	> CHF 290.-
Aufhängekonsole, 3 Stück	> CHF 180.-

INKLUSIVE
 allen Querstegen

9 x GN 1/3

Höhe: 250 mm
 Tiefe: 400 mm



> eigengekühlt – steckerfertig

Masse > 1912 x 400 x 200/245 mm
 Temperatur > +4°C bis +10°C
 Kälte > R290 | Propan
 Elektro > 1 LNPE | 230 V | 145 W

> Typ AKW.EL.25.913

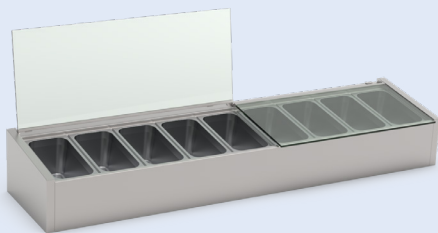
> Preis brutto CHF 3'690.-

> Mehrpreise

Aggregatfach rechts	> CHF 500.-
Tropfwasserablauf eingebaut	> CHF 200.-
Klappdeckel in Acrylglas	> CHF 390.-
Rückwand und Boden sichtbar	> CHF 290.-
Aufhängekonsole, 3 Stück	> CHF 180.-

>

Aufsatzkühlwanne, zentralgekühlt für die Aufnahme von GN 1/3 Schalen. Ohne Installationsfach, mit Steuerung für externe Montage, Leitungsführung links in den Boden. Alle Kühlgeräte nach DIN 18872-1 und in Hygieneausführung DIN 18865-9 H2 hergestellt.



> zentralgekühlt

Masse > 1662 x 400 x 200/245 mm
 Temperatur > +4°C bis +10°C
 Kälte > 150 Watt | Vt. -10°C
 Elektro > 1 LNPE | 230 V | 50 W

> Typ AKWO.ZL.00.913

> Preis brutto CHF 2'890.-

> Mehrpreise

Installationen rechts nach unten	> CHF 400.-
Tropfwasserablauf eingebaut	> CHF 200.-
Klappdeckel in Acrylglas	> CHF 390.-
Rückwand und Boden sichtbar	> CHF 290.-
Magnetventil (Danfoss EVR) eingebaut	> CHF 250.-

Aufsatzkühlwanne, zentralgekühlt für die Aufnahme von GN 1/3 Schalen. Mit Installationsfach und Steuerung, Leitungsführung links in den Boden. Rechts mit Stütze für die Montage auf eine Abdeckung. Alle Kühlgeräte nach DIN 18872-1 und in Hygieneausführung DIN 18865-9 H2 hergestellt.



> zentralgekühlt

Masse > 1662 x 400 x 200/400 mm
 Temperatur > +4°C bis +10°C
 Kälte > 150 Watt | Vt. -10°C
 Elektro > 1 LNPE | 230 V | 50 W

> Typ AKWS.ZL.20.913

> Preis brutto CHF 3'190.-

> Mehrpreise

Installationsfach rechts angebaut	> CHF 400.-
Tropfwasserablauf eingebaut	> CHF 200.-
Klappdeckel in Acrylglas	> CHF 390.-
Rückwand und Boden sichtbar	> CHF 290.-
Einspritzventil (Danfoss TUA) eingebaut	> CHF 250.-

> Aufsatzkühlwannen

Aufsatzkühlwanne, zentral- oder eigengekühlt für die Aufnahme von GN 1/3 Schalen, Höhe maximal 150 mm. Stille Kühlung mit effizienter Kontaktberührung. Das Installations-/Aggregatfach ist links angebaut. Alle Kühlgeräte nach DIN 18872-1 und in Hygieneausführung DIN 18865-9 H2 hergestellt.

INKLUSIVE
allen Querstegen

10 x GN 1/3

Höhe: 250 mm
Tiefe: 400 mm



> zentralgekühlt

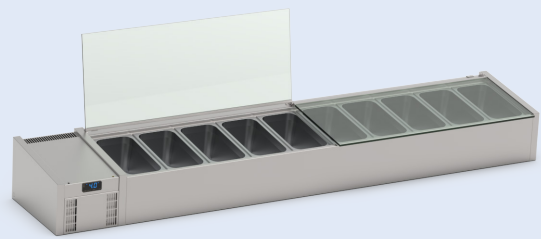
Masse > 2039 x 400 x 200/245 mm
Temperatur > +4°C bis +10°C
Kälte > 180 Watt | Vt. -10°C
Elektro > 1 LNPE | 230 V | 50 W

> Typ AKW.ZL.20.1013

> Preis brutto CHF 2'990.-

> Mehrpreise

Installationsfach rechts angebaut	> CHF 400.-
Tropfwasserablauf eingebaut	> CHF 200.-
Klappdeckel in Acrylglas	> CHF 400.-
Rückwand und Boden sichtbar	> CHF 300.-
Aufhängekonsole, 3 Stück	> CHF 180.-



> eigengekühlt – steckerfertig

Masse > 2089 x 400 x 200/245 mm
Temperatur > +4°C bis +10°C
Kälte > R290 | Propan
Elektro > 1 LNPE | 230 V | 145 W

> Typ AKW.EL.25.1013

> Preis brutto CHF 3'790.-

> Mehrpreise

Aggregatfach rechts	> CHF 500.-
Tropfwasserablauf eingebaut	> CHF 200.-
Klappdeckel in Acrylglas	> CHF 400.-
Rückwand und Boden sichtbar	> CHF 300.-
Aufhängekonsole, 3 Stück	> CHF 180.-

>

Aufsatzkühlwanne, zentralgekühlt für die Aufnahme von GN 1/3 Schalen. Ohne Installationsfach, mit Steuerung für externe Montage, Leitungsführung links in den Boden. Alle Kühlgeräte nach DIN 18872-1 und in Hygieneausführung DIN 18865-9 H2 hergestellt.

Aufsatzkühlwanne, zentralgekühlt für die Aufnahme von GN 1/3 Schalen. Mit Installationsfach und Steuerung, Leitungsführung links in den Boden. Rechts mit Stütze für die Montage auf eine Abdeckung. Alle Kühlgeräte nach DIN 18872-1 und in Hygieneausführung DIN 18865-9 H2 hergestellt.



> zentralgekühlt

Masse > 1839 x 400 x 200/245 mm
Temperatur > +4°C bis +10°C
Kälte > 180 Watt | Vt. -10°C
Elektro > 1 LNPE | 230 V | 50 W

> Typ AKWO.ZL.00.1013

> Preis brutto CHF 2'990.-

> Mehrpreise

Installationen rechts nach unten	> CHF 400.-
Tropfwasserablauf eingebaut	> CHF 200.-
Klappdeckel in Acrylglas	> CHF 400.-
Rückwand und Boden sichtbar	> CHF 300.-
Magnetventil (Danfoss EVR) eingebaut	> CHF 250.-



> zentralgekühlt

Masse > 1839 x 400 x 200/400 mm
Temperatur > +4°C bis +10°C
Kälte > 180 Watt | Vt. -10°C
Elektro > 1 LNPE | 230 V | 50 W

> Typ AKWS.ZL.20.1013

> Preis brutto CHF 3'190.-

> Mehrpreise

Installationsfach rechts angebaut	> CHF 400.-
Tropfwasserablauf eingebaut	> CHF 200.-
Klappdeckel in Acrylglas	> CHF 400.-
Rückwand und Boden sichtbar	> CHF 300.-
Einspritzventil (Danfoss TUA) eingebaut	> CHF 250.-

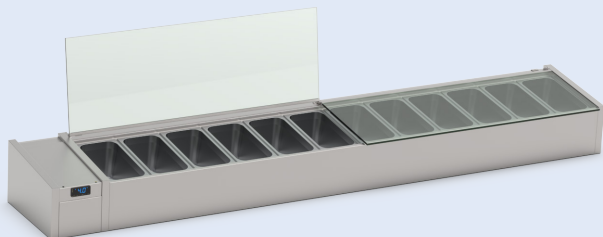
> Aufsatzkühlwannen

Aufsatzkühlwanne, zentral- oder eigengekühlt für die Aufnahme von GN 1/3 Schalen, Höhe maximal 150 mm. Stille Kühlung mit effizienter Kontaktberührung. Das Installations-/Aggregatfach ist links angebaut. Alle Kühlgeräte nach DIN 18872-1 und in Hygieneausführung DIN 18865-9 H2 hergestellt.

INKLUSIVE
allen Querstegen

12 x GN 1/3

Höhe: 250 mm
Tiefe: 400 mm



> zentralgekühlt

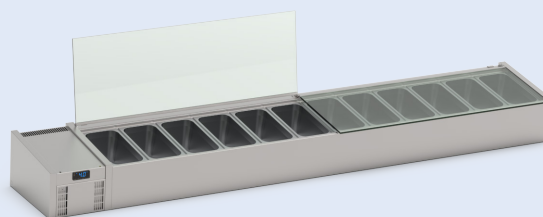
Masse > 2393 x 400 x 200/245 mm
Temperatur > +4°C bis +10°C
Kälte > 220 Watt | Vt. -10°C
Elektro > 1 LNPE | 230 V | 50 W

> Typ AKW.ZL.20.1213

> Preis brutto CHF 3'190.-

> Mehrpreise

Installationsfach rechts angebaut	> CHF 400.-
Tropfwasserablauf eingebaut	> CHF 200.-
Klappdeckel in Acrylglas	> CHF 420.-
Rückwand und Boden sichtbar	> CHF 320.-
Aufhängekonsole, 3 Stück	> CHF 180.-



> eigengekühlt – steckerfertig

Masse > 2443 x 400 x 200/245 mm
Temperatur > +4°C bis +10°C
Kälte > R290 | Propan
Elektro > 1 LNPE | 230 V | 145 W

> Typ AKW.EL.25.1216

> Preis brutto CHF 3'990.-

> Mehrpreise

Aggregatfach rechts	> CHF 500.-
Tropfwasserablauf eingebaut	> CHF 200.-
Klappdeckel in Acrylglas	> CHF 420.-
Rückwand und Boden sichtbar	> CHF 320.-
Aufhängekonsole, 3 Stück	> CHF 180.-

>

Aufsatzkühlwanne, zentralgekühlt für die Aufnahme von GN 1/3 Schalen. Ohne Installationsfach, mit Steuerung für externe Montage, Leitungsführung links in den Boden. Alle Kühlgeräte nach DIN 18872-1 und in Hygieneausführung DIN 18865-9 H2 hergestellt.

Aufsatzkühlwanne, zentralgekühlt für die Aufnahme von GN 1/3 Schalen. Mit Installationsfach und Steuerung, Leitungsführung links in den Boden. Rechts mit Stütze für die Montage auf eine Abdeckung. Alle Kühlgeräte nach DIN 18872-1 und in Hygieneausführung DIN 18865-9 H2 hergestellt.



> zentralgekühlt

Masse > 2193 x 400 x 200/245 mm
Temperatur > +4°C bis +10°C
Kälte > 220 Watt | Vt. -10°C
Elektro > 1 LNPE | 230 V | 50 W

> Typ AKWO.ZL.00.1213

> Preis brutto CHF 3'190.-

> Mehrpreise

Installationen rechts nach unten	> CHF 400.-
Tropfwasserablauf eingebaut	> CHF 200.-
Klappdeckel in Acrylglas	> CHF 420.-
Rückwand und Boden sichtbar	> CHF 320.-
Magnetventil (Danfoss EVR) eingebaut	> CHF 250.-



> zentralgekühlt

Masse > 2193 x 250 x 200/400 mm
Temperatur > +4°C bis +10°C
Kälte > 220 Watt | Vt. -10°C
Elektro > 1 LNPE | 230 V | 50 W

> Typ AKWS.ZL.20.1213

> Preis brutto CHF 3'390.-

> Mehrpreise

Installationsfach rechts angebaut	> CHF 400.-
Tropfwasserablauf eingebaut	> CHF 200.-
Klappdeckel in Acrylglas	> CHF 420.-
Rückwand und Boden sichtbar	> CHF 320.-
Einspritzventil (Danfoss TUA) eingebaut	> CHF 250.-