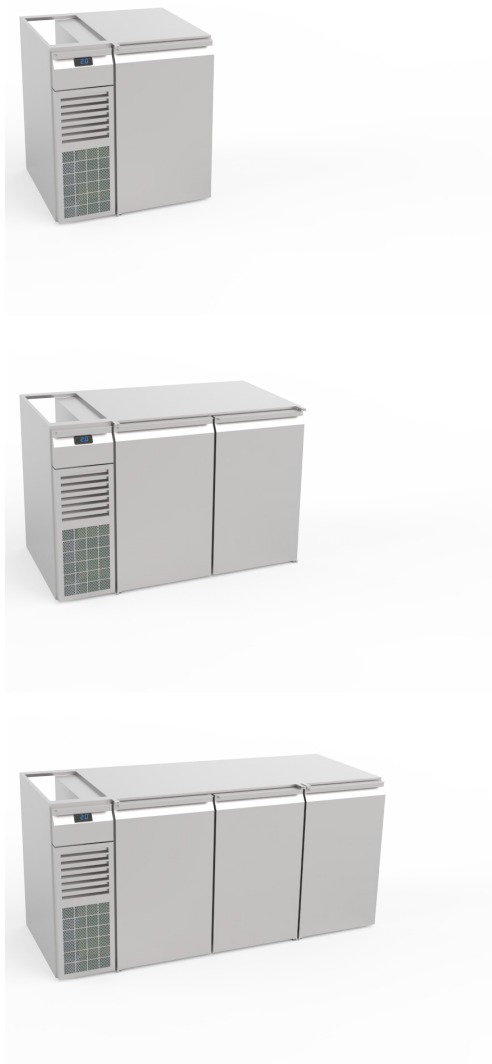


Tiefkühlunterbauten GN 1/1 | -10°C -22°C

Produkteübersicht und Preisliste 2024



> GN - Tiefkühlunterbauten

Inhaltsverzeichnis

Ausführungsdetails 3

Tiefkühlunterbauten GN 1/1 | Höhe 760 mm

1 x GN 1/1 4
 2 x GN 1/1 5
 3 x GN 1/1 6

Tiefkühlunterbauten GN 1/1 | Höhe 710 mm

1 x GN 1/1 7
 2 x GN 1/1 8
 3 x GN 1/1 9

Tiefkühlunterbauten GN 1/1 | Höhe 560 mm

1 x GN 1/1 10
 2 x GN 1/1 11
 3 x GN 1/1 12

Optionen und Zubehör 13

Tiefkühlunterbauten GN 1/1 | 510 mm

1 x GN 1/1 auf Anfrage
 2 x GN 1/1 auf Anfrage
 3 x GN 1/1 auf Anfrage

Tiefkühlunterbauten GN 1/1 | 460 mm

1 x GN 1/1 auf Anfrage
 2 x GN 1/1 auf Anfrage

Tiefkühlunterbauten GN 1/1 | 410 mm

1 x GN 1/1 auf Anfrage
 2 x GN 1/1 auf Anfrage

> Typenschlüssel

TK.ZL.25.0044.66.76.AA

Korpustiefe
 56: 560 mm
 66: 660 mm
 76: 760 mm

Rasterbreite / Anzahl Module
 4: 450 mm, max. 4 Elemente
 5: 550 mm, max. 4 Elemente
 6: 650 mm, max. 3 Elemente

Höhe
 41: 410 mm
 46: 460 mm
 51: 510 mm
 56: 560 mm
 61: 610 mm
 66: 610 mm
 71: 710 mm
 76: 760 mm
 86: 860 mm
 06: 1060 mm

Einbauelemente, max. 3 Elemente
 AL Türelement, Bandung links
 AR Türelement, Bandung rechts
 B Schubladenelement mit zwei Schubladen 1/2 - 1/2
 D Schubladenelement mit zwei Schubladen 2/5 - 3/5
 E Schubladenelement mit drei Schubladen 1/3 - 1/3 - 1/3
 N Schubladenelement mit zwei Schubladen 3/7 - 4/7
 weitere Schubladenhöhen möglich

Modellbezeichnung
 GK: Getränkekorpusse
 KK: Kühlkorpusse
 TK: Tiefkühlkorpusse
 SD: Sandwicheinheiten

Kälte
 Z: zentralgekühlt
 E: eigengekühlt
I/A-Fach
 L: links angebaut
 R: rechts angebaut

Breite Installations-/Aggregatfach
 15: Installationsfach 150 mm
 20: Installationsfach 200 mm (kein Mehrpreis)
 25: Installationsfach 250 mm (Standardbreite)
 30: Installationsfach 300 mm
 40: Installationsfach 400 mm
 25: Aggregatfach 250 mm (Standardbreite)
 40: Aggregatfach 400 mm (Mindestbreite bei 2 Aggregaten)

> GN - Tiefkühlunterbauten

Ausführungsbeschreibung TopLine

Hersteller/Marke	Hergestellt in der Schweiz bei Elit AG in 5600 Lenzburg
Temperaturbereich	-18°C bis -22°C
Temperaturklasse	L1 -15°C/-18°C
Klimaklasse	4 +30°C bei 55 % rel. F.
Elektroanschluss	LNPE 230V/50Hz/10A
Kältetechnik	
Kühlsystem	Leistungsfähiges Umluftverdampfersystem mit kataforese-beschichtetem Lamellen-Verdampfer in Cu/ALU-Ausführung. Der Umluftventilator und der Verdampfer ist geschützt in einem Chromnickelstahlgehäuse eingebaut und einfach zu reinigen.
Tropfwasserablauf	Unter dem Verdampfergehäuse montierte Siphonbox in Edelstahl mit integriertem Bakteriensprung. Der Tropfwasseranschluss ist 20 mm und wird in einen bauseitigen Ablauf geführt. Bei eigengekühlten Geräten wird das Tropfwasser automatisch verdunstet.
Zentralgekühlt	Installationsfach, 220 mm breit mit frontseitig, ohne Werkzeug demontierbarer Blende, standardmässig links angebaut. Anschluss an eine bauseitige, zentrale Kühlanlage. Die Expansions-, Magnet- und Absperrventile sind bauseitig zu liefern.
Eigengekühlt	Aggregatfach, 250 mm breit mit frontseitig, ohne Werkzeug demontierbarer Blende mit integriertem Fettfilter, standardmässig links angebaut. Im Aggregatfach ist ein luftgekühltes, steckerfertiges Kälteaggregat mit Kältemittel R290, mit niedrigem GWP-Wert und einem Ozonabbaupotenzial (ODP) von Null eingebaut.
Gerätesteuerung	Elektronische Steuerung mit digitaler Temperaturanzeige und integriertem Ein-/Aus-Schalter. Durch die Zweipunkt-Temperaturmessung erfolgt die Abtauung bedarfsgerecht automatisch mittels Heizstab. Eine EIA-485 Schnittstelle und das HACCP Protokoll-System ist integriert.
Grundgehäuse	
Aussengehäuse	Das Gehäuse ist komplett in Edelstahl hergestellt, innen in Chromnickelstahl 1.4301, 2B. Aussen sind alle Sicht- und Frontseiten in Chromnickelstahl 1.4301, horizontal geschliffen in 4N. Materialstärke 1.0 mm.
Innengehäuse	Der Boden, die Rück- und Seitenwand sind mit Radien von 12 mm gekantet, die hinteren Ecken als Kugeln ecken ausgeformt und wasserdicht verschweisst.
Gehäuseisolation	Der Korpus ist in einem Stück fugenlos, ohne Kältebrücken, unter Druck geschäumt. Die Isolation besteht aus hochdruckgeschäumtem Polyurethanschaum mit HFO Treibmittel mit niedrigem GWP-Wert und einem Ozonabbaupotenzial (ODP) von Null. Die Isolationsstärke ist mindestens 50 mm.
Einbauelemente	
Flügeltüren	Die Türfronten sind 180° öffnend, mit integrierter, horizontal durchlaufender Griffleiste und steckbaren, ohne Werkzeug auswechselbaren Magnetdichtungen ausgestattet. Alle Türelemente sind mit verstellbaren, kippbaren Auflageschienen (50 mm Schienenabstand) ausgestattet. Die Türbandung kann auch nachträglich von links auf rechts geändert werden.
Schubladen	Die Schubladenfronten sind mit integrierter, horizontal durchlaufender Griffleiste und steckbaren, ohne Werkzeug auswechselbaren Magnetdichtungen ausgestattet. Die Auszugschubladen mit Übervollauszug mit 65 kg Tragkraft sind seitlich gelocht. Alle liegenden Kanten haben einen Radius von 10 mm. Pro Schublade sind 3 fixierbare Querstege im Lieferumfang enthalten.
Optionen	
Inox-Verdampfer	Kataforese-beschichteter Inox-Lamellen-Verdampfer mit Chromnickelstahl-Rohren und TIG verschweissten Bögen.
CO ₂ - Verdampfer	Kataforese-beschichteter Inox-Lamellen-Verdampfer druckgeprüft mit mindestens 82 bar für Kältemittel Kohlendioxid R744 (CO ₂).
UVC-Desinfektion	Eine über dem Verdampfer, direkt in den Umluftstrom integrierte UV-C-LED, gewährleistet einen Kühlraum frei von schädlichen Bakterien und Viren. Durch die optimale Position im Verdampfergehäuse werden die Tropfschale, der Verdampfer und die Ventilatorwalze kontinuierlich gereinigt.

> GN - Tiefkühlunterbauten

1 x GN 1/1

Mit einer Türe mit 5 Paar verstellbaren Auflegewinkeln. Umluftkühlung mit kataforese-beschichtetem Lamellen-Verdampfer. Mit Installationsfach 250 mm oder Aggregatfach 250 mm, links angebaut. Alle Kühlgeräte nach DIN 18872-1 und in Hygieneausführung DIN 18865-9 H2 hergestellt.

Korpshöhe: 760 mm
Rastermass: 450 mm



> zentralgekühlt

Masse > 700 x 660 x 760 mm
Temperatur > -10°C bis -22°C
Kältebedarf > 250 Watt | Vt. -30°C
Elektro > LNPE | 230 V | 150 W

> Typ TK.ZL.25.0004.66.76.A

> Preis brutto CHF 4'300.-

> Mehrpreise (weitere Optionen letzte Seite)

Verdampfer in Inox-Ausführung	> CHF 250.-
Installationsfach rechts angebaut	> CHF 200.-
Installationsfach 200 mm	> CHF 0.-
Installationsfach 150 oder 300 mm	> CHF 400.-
Sichtseite geschliffen, pro Seite	> CHF 100.-



> eigengekühlt – steckerfertig

Masse > 700 x 660 x 760 mm
Temperatur > -10°C bis -22°C
Kältemittel > R290
Elektro > LNPE | 230 V | 280 W

> Typ TK.EL.25.0004.66.76.A

> Preis brutto CHF 6'100.-

> Mehrpreise (weitere Optionen letzte Seite)

Aggregat-/ Verdampferfach rechts	> CHF 500.-
Sockel in Chromnickelstahl, per lm	> CHF 250.-
Abdeckung in Chromnickelstahl, per lm	> CHF 450.-
Rückwand sichtbar, geschliffen, per lm	> CHF 220.-

> GN - Einbauelemente

Einbauelemente mit Schubladen anstelle von Türelementen. Schubladen mit Rädern und mit Übervollasuszug mit einer Tragkraft von 50 kg. Gesteckte Magnetdichtungen ohne Werkzeug wechselbar.

A.4.66.76.



Einbauelement > 1 Flügeltüre
Elementeinteilung > 1/1
Verstellbar > 11 x 50 mm
Zubehör > 5 Paar Auflegewinkel

> kein Mehrpreis

B.4.66.76.



Einbauelement > 2 Schubladen
Elementeinteilung > o: 1/2 | u: 1/2
Nutzhöhen > o: 293 mm | u: 293 mm
Zubehör > 6 Querstege

> Preis brutto CHF 800.-

E.4.66.76.



Einbauelement > 3 Schubladen
Elementeinteilung > o: 1/3 | m: 1/3 | u: 1/3
Nutzhöhen > o: 173 mm | m: 178 mm | u: 173 mm
Zubehör > 9 Querstege

> Preis brutto CHF 1'500.-

G.4.66.76.



Einbauelement > 1 Schublade und 1 Flügeltüre
Elementeinteilung > o: 1/3 | u: 2/3
Nutzhöhen > o: 173 mm | m: 424 mm
Zubehör > 3 Querstege, 3 Paar Auflegewinkel

> Preis brutto CHF 800.-

> GN - Tiefkühlunterbauten

Mit zwei Türen mit je 5 Paar verstellbaren Auflegewinkeln. Umlufttieft Kühlung mit kataforese-beschichtetem Lamellen-Verdampfer. Installationsfach 200 mm oder Aggregatfach 250 mm links angebaut. Alle Kühlgeräte nach DIN 18872-1 und in Hygieneausführung DIN 18865-9 H2 hergestellt.

2 x GN 1/1

Korpshöhe: 760 mm
Rastermass: 450 mm



> zentralgekühlt

Masse > 1150 x 660 x 760 mm
Temperatur > -10°C bis -22°C
Kältebedarf > 350 Watt | Vt. -30°C
Elektro > LNPE | 230 V | 150 W

> Typ TK.ZL.25.0044.66.76.A.A

> Preis brutto CHF 5'550.-

> Mehrpreise (weitere Optionen letzte Seite)

Verdampfer in Inox-Ausführung	> CHF 250.-
Installationsfach rechts angebaut	> CHF 200.-
Installationsfach 200 mm	> CHF 0.-
Installationsfach 150 oder 300 mm	> CHF 400.-
Sichtseite geschliffen, pro Seite	> CHF 100.-



> eigengekühlt – steckerfertig

Masse > 1150 x 660 x 760 mm
Temperatur > -10°C bis -22°C
Kältemittel > R290
Elektro > LNPE | 230 V | 280 W

> Typ TK.EL.25.0044.66.76.A.A

> Preis brutto CHF 7'750.-

> Mehrpreise (weitere Optionen letzte Seite)

Aggregat-/ Verdampferfach rechts	> CHF 500.-
Sockel in Chromnickelstahl, per lm	> CHF 250.-
Abdeckung in Chromnickelstahl, per lm	> CHF 450.-
Rückwand sichtbar, geschliffen, per lm	> CHF 220.-

> GN - Einbauelemente

Einbauelemente mit Schubladen anstelle von Türelementen. Schubladen mit Rädern und mit Übervollasuszug mit einer Tragkraft von 50 kg. Gesteckte Magnetdichtungen ohne Werkzeug wechselbar.



A.4.66.76.

Einbauelement > 1 Flügeltüre
Elementeinteilung > 1/1
Verstellbar > 11 x 50 mm
Zubehör > 5 Paar Auflegewinkel

> kein Mehrpreis



B.4.66.76.

Einbauelement > 2 Schubladen
Elementeinteilung > o: 1/2 | u: 1/2
Nutzhöhen > o: 293 mm | u: 293 mm
Zubehör > 6 Querstege

> Preis brutto CHF 800.-



E.4.66.76.

Einbauelement > 3 Schubladen
Elementeinteilung > o: 1/3 | m: 1/3 | u: 1/3
Nutzhöhen > o: 173 mm | m: 178 mm | u: 173 mm
Zubehör > 9 Querstege

> Preis brutto CHF 1'500.-



G.4.66.76.

Einbauelement > 1 Schublade und 1 Flügeltüre
Elementeinteilung > o: 1/3 | u: 2/3
Nutzhöhen > o: 173 mm | m: 424 mm
Zubehör > 3 Querstege, 3 Paar Auflegewinkel

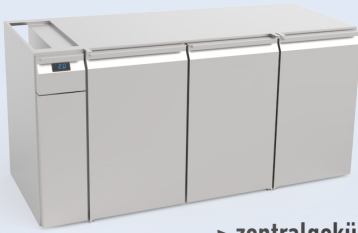
> Preis brutto CHF 800.-

> GN - Tiefkühlunterbauten

Mit drei Türen mit je 5 Paar verstellbaren Auflegewinkeln. Umlufttieftüfung mit kataforese-beschichtetem Lamellen-Verdampfer. Installationsfach 200 mm oder Aggregatfach 250 mm links angebaut. Alle Kühlgeräte nach DIN 18872-1 und in Hygieneausführung DIN 18865-9 H2 hergestellt.

3 x GN 1/1

Korpshöhe: 760 mm
Rastermass: 450 mm



> zentralgekühlt

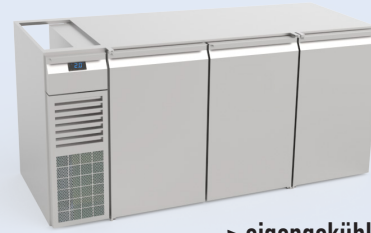
Masse > 1600 x 660 x 760 mm
Temperatur > -10°C bis -22°C
Kältebedarf > 450 Watt | Vt. -30°C
Elektro > LNPE | 230 V | 150 W

> Typ TK.ZL.25.0444.66.76.A.A.A

> Preis brutto CHF 6'800.-

> Mehrpreise (weitere Optionen letzte Seite)

Verdampfer in Inox-Ausführung	> CHF 250.-
Installationsfach rechts angebaut	> CHF 200.-
Installationsfach 200 mm	> CHF 0.-
Installationsfach 150 oder 300 mm	> CHF 400.-
Sichtseite geschliffen, pro Seite	> CHF 100.-



> eigengekühlt – steckerfertig

Masse > 1600 x 660 x 760 mm
Temperatur > -10°C bis -22°C
Kältemittel > R290
Elektro > LNPE | 230 V | 340 W

> Typ TK.EL.25.0444.66.76.A.A.A

> Preis brutto CHF 9'000.-

> Mehrpreise (weitere Optionen letzte Seite)

Aggregat-/ Verdampferfach rechts	> CHF 500.-
Sockel in Chromnickelstahl, per lm	> CHF 250.-
Abdeckung in Chromnickelstahl, per lm	> CHF 450.-
Rückwand sichtbar, geschliffen, per lm	> CHF 220.-

> GN - Einbauelemente

Einbauelemente mit Schubladen anstelle von Türelementen. Schubladen mit Rädern und mit Übervollasuszug mit einer Tragkraft von 50 kg. Gesteckte Magnetdichtungen ohne Werkzeug wechselbar.



A.4.66.76.

Einbauelement > 1 Flügeltüre
Elementeinteilung > 1/1
Verstellbar > 11 x 50 mm
Zubehör > 5 Paar Auflegewinkel

> kein Mehrpreis



B.4.66.76.

Einbauelement > 2 Schubladen
Elementeinteilung > o: 1/2 | u: 1/2
Nutzhöhen > o: 293 mm | u: 293 mm
Zubehör > 6 Querstege

> Preis brutto CHF 800.-



E.4.66.76.

Einbauelement > 3 Schubladen
Elementeinteilung > o: 1/3 | m: 1/3 | u: 1/3
Nutzhöhen > o: 173 mm | m: 178 mm | u: 173 mm
Zubehör > 9 Querstege

> Preis brutto CHF 1'500.-



G.4.66.76.

Einbauelement > 1 Schublade und 1 Flügeltüre
Elementeinteilung > o: 1/3 | u: 2/3
Nutzhöhen > o: 173 mm | m: 424 mm
Zubehör > 3 Querstege, 3 Paar Auflegewinkel

> Preis brutto CHF 800.-

> GN - Tiefkühlunterbauten

Mit einer Türe mit 5 Paar verstellbaren Auflegewinkeln. Umlufttiefkühlung mit kataforese-beschichtetem Lamellen-Verdampfer. Installationsfach 200 mm oder Aggregatfach 250 mm links angebaut. Alle Kühlgeräte nach DIN 18872-1 und in Hygieneausführung DIN 18865-9 H2 hergestellt.

1 x GN 1/1

Korpshöhe: 710 mm
Rastermass: 450 mm



> zentralgekühlt

Masse > 700 x 660 x 710 mm
Temperatur > -10°C bis -22°C
Kältebedarf > 240 Watt | Vt. -30°C
Elektro > LNPE | 230 V | 150 W

> Typ TK.ZL.25.0004.66.71.A

> Preis brutto CHF 4'400.-

> Mehrpreise (weitere Optionen letzte Seite)

- Verdampfer in Inox-Ausführung > CHF 250.-
- Installationsfach rechts angebaut > CHF 200.-
- Installationsfach 200 mm > CHF 0.-
- Installationsfach 150 oder 300 mm > CHF 400.-
- Sichtseite geschliffen, pro Seite > CHF 100.-



> eigengekühlt – steckerfertig

Masse > 700 x 660 x 710 mm
Temperatur > -10°C bis -22°C
Kältemittel > R290
Elektro > LNPE | 230 V | 280 W

> Typ TK.EL.25.0004.66.71.A

> Preis brutto CHF 6'200.-

> Mehrpreise (weitere Optionen letzte Seite)

- Aggregat-/ Verdampferfach rechts > CHF 500.-
- Sockel in Chromnickelstahl, per lm > CHF 250.-
- Abdeckung in Chromnickelstahl, per lm > CHF 450.-
- Rückwand sichtbar, geschliffen, per lm > CHF 220.-

> GN - Einbauelemente

Einbauelemente mit Schubladen anstelle von Türelementen. Schubladen mit Rädern und mit Übervollauszug mit einer Tragkraft von 50 kg. Gesteckte Magnetdichtungen ohne Werkzeug wechselbar.



A.4.66.71.

Einbauelement > 1 Flügeltüre
Elementeinteilung > 1/1
Verstellbar > 11 x 50 mm
Zubehör > 5 Paar Auflegewinkel

> kein Mehrpreis



B.4.66.71.

Einbauelement > 2 Schubladen
Elementeinteilung > o: 1/2 | u: 1/2
Nutzhöhen > o: 268 mm | u: 268 mm
Zubehör > 6 Querstege

> Preis brutto CHF 800.-



E.4.66.71.

Einbauelement > 3 Schubladen
Elementeinteilung > o: 1/3 | m: 1/3 | u: 1/3
Nutzhöhen > o: 158 mm | m: 158 mm | u: 158 mm
Zubehör > 9 Querstege

> Preis brutto CHF 1'500.-



G.4.66.71.

Einbauelement > 1 Schublade und 1 Flügeltüre
Elementeinteilung > o: 1/3 | u: 2/3
Nutzhöhen > o: 173 mm | m: 373 mm
Zubehör > 3 Querstege, 3 Paar Auflegewinkel

> Preis brutto CHF 800.-

> GN - Tiefkühlunterbauten

Mit zwei Türen mit je 5 Paar verstellbaren Auflegewinkeln. Umlufttieftüfung mit kataforese-beschichtetem Lamellen-Verdampfer. Installationsfach 200 mm oder Aggregatfach 250 mm links angebaut. Alle Kühlgeräte nach DIN 18872-1 und in Hygieneausführung DIN 18865-9 H2 hergestellt.

2 x GN 1/1

Korpshöhe: 710 mm
Rastermass: 450 mm



> zentralgekühlt

Masse > 1150 x 660 x 710 mm
Temperatur > -10°C bis -22°C
Kältebedarf > 340 Watt | Vt. -30°C
Elektro > LNPE | 230 V | 150 W

> Typ TK.ZL.25.0044.66.71.A.A

> Preis brutto CHF 5'650.-

> Mehrpreise (weitere Optionen letzte Seite)

Verdampfer in Inox-Ausführung	> CHF 250.-
Installationsfach rechts angebaut	> CHF 200.-
Installationsfach 200 mm	> CHF 0.-
Installationsfach 150 oder 300 mm	> CHF 400.-
Sichtseite geschliffen, pro Seite	> CHF 100.-



> eigengekühlt – steckerfertig

Masse > 1150 x 660 x 710 mm
Temperatur > -10°C bis -22°C
Kältemittel > R290
Elektro > LNPE | 230 V | 280 W

> Typ TK.EL.25.0044.66.71.A.A

> Preis brutto CHF 7'650.-

> Mehrpreise (weitere Optionen letzte Seite)

Aggregat-/ Verdampferfach rechts	> CHF 500.-
Sockel in Chromnickelstahl, per lm	> CHF 250.-
Abdeckung in Chromnickelstahl, per lm	> CHF 450.-
Rückwand sichtbar, geschliffen, per lm	> CHF 220.-

> GN - Einbauelemente

Einbauelemente mit Schubladen anstelle von Türelementen. Schubladen mit Rädern und mit Übervollauszug mit einer Tragkraft von 50 kg. Gesteckte Magnetdichtungen ohne Werkzeug wechselbar.



A.4.66.71.

Einbauelement > 1 Flügeltüre
Elementeinteilung > 1/1
Verstellbar > 11 x 50 mm
Zubehör > 5 Paar Auflegewinkel

> kein Mehrpreis



B.4.66.71.

Einbauelement > 2 Schubladen
Elementeinteilung > o: 1/2 | u: 1/2
Nutzhöhen > o: 268 mm | u: 268 mm
Zubehör > 6 Querstege

> Preis brutto CHF 800.-



E.4.66.71.

Einbauelement > 3 Schubladen
Elementeinteilung > o: 1/3 | m: 1/3 | u: 1/3
Nutzhöhen > o: 158 mm | m: 158 mm | u: 158 mm
Zubehör > 9 Querstege

> Preis brutto CHF 1'500.-



G.4.66.71.

Einbauelement > 1 Schublade und 1 Flügeltüre
Elementeinteilung > o: 1/3 | u: 2/3
Nutzhöhen > o: 173 mm | m: 373 mm
Zubehör > 3 Querstege, 3 Paar Auflegewinkel

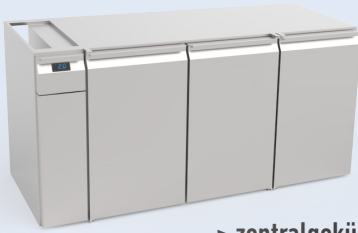
> Preis brutto CHF 800.-

> GN - Tiefkühlunterbauten

Mit drei Türen mit je 5 Paar verstellbaren Auflegewinkeln. Umlufttieft Kühlung mit kataforese-beschichtetem Lamellen-Verdampfer. Installationsfach 200 mm oder Aggregatfach 250 mm links angebaut. Alle Kühlgeräte nach DIN 18872-1 und in Hygieneausführung DIN 18865-9 H2 hergestellt.

3 x GN 1/1

Korpshöhe: 710 mm
Rastermass: 450 mm



> zentralgekühlt

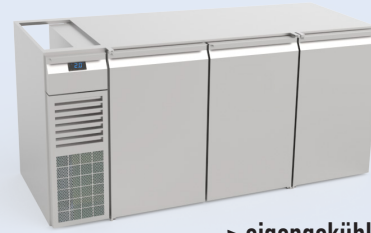
Masse > 1600 x 660 x 710 mm
Temperatur > -10°C bis -22°C
Kältebedarf > 440 Watt | Vt. -30°C
Elektro > LNPE | 230 V | 150 W

> Typ TK.ZL.25.0444.66.71.A.A.A

> Preis brutto CHF 6'900.-

> Mehrpreise (weitere Optionen letzte Seite)

Verdampfer in Inox-Ausführung	> CHF 250.-
Installationsfach rechts angebaut	> CHF 200.-
Installationsfach 200 mm	> CHF 0.-
Installationsfach 150 oder 300 mm	> CHF 400.-
Sichtseite geschliffen, pro Seite	> CHF 100.-



> eigengekühlt – steckerfertig

Masse > 1600 x 660 x 710 mm
Temperatur > -10°C bis -22°C
Kältemittel > R290
Elektro > LNPE | 230 V | 320 W

> Typ TK.EL.25.0444.66.71.A.A.A

> Preis brutto CHF 9'100.-

> Mehrpreise (weitere Optionen letzte Seite)

Aggregat-/ Verdampferfach rechts	> CHF 500.-
Sockel in Chromnickelstahl, per lm	> CHF 250.-
Abdeckung in Chromnickelstahl, per lm	> CHF 450.-
Rückwand sichtbar, geschliffen, per lm	> CHF 220.-

> GN - Einbauelemente

Einbauelemente mit Schubladen anstelle von Türelementen. Schubladen mit Rädern und mit Übervollasuszug mit einer Tragkraft von 50 kg. Gesteckte Magnetdichtungen ohne Werkzeug wechselbar.



A.4.66.71.

Einbauelement > 1 Flügeltüre
Elementeinteilung > 1/1
Verstellbar > 11 x 50 mm
Zubehör > 5 Paar Auflegewinkel

> kein Mehrpreis



B.4.66.71.

Einbauelement > 2 Schubladen
Elementeinteilung > o: 1/2 | u: 1/2
Nutzhöhen > o: 268 mm | u: 268 mm
Zubehör > 6 Querstege

> Preis brutto CHF 800.-



E.4.66.71.

Einbauelement > 3 Schubladen
Elementeinteilung > o: 1/3 | m: 1/3 | u: 1/3
Nutzhöhen > o: 158 mm | m: 158 mm | u: 158 mm
Zubehör > 9 Querstege

> Preis brutto CHF 1'500.-



G.4.66.71.

Einbauelement > 1 Schublade und 1 Flügeltüre
Elementeinteilung > o: 1/3 | u: 2/3
Nutzhöhen > o: 173 mm | m: 373 mm
Zubehör > 3 Querstege, 3 Paar Auflegewinkel

> Preis brutto CHF 800.-

> GN - Tiefkühlunterbauten

Mit einer Türe mit 3 Paar verstellbaren Auflegewinkeln. Umlufttieftkühlung mit kataforese-beschichtetem Lamellen-Verdampfer. Installationsfach 200 mm oder Aggregatfach 250 mm links angebaut. Alle Kühlgeräte nach DIN 18872-1 und in Hygieneausführung DIN 18865-9 H2 hergestellt.

1 x GN 1/1

Korpshöhe: 560 mm
Rastermass: 450 mm



> zentralgekühlt

Masse > 700 x 660 x 560 mm
Temperatur > -10°C bis -22°C
Kältebedarf > 225 Watt | Vt. -30°C
Elektro > LNPE | 230 V | 150 W

> Typ TK.ZL.25.0004.66.56.A

> Preis brutto CHF 3'950.-

> Mehrpreise (weitere Optionen letzte Seite)

Verdampfer in Inox-Ausführung	> CHF 250.-
Installationsfach rechts angebaut	> CHF 200.-
Installationsfach 200 mm	> CHF 0.-
Installationsfach 150 oder 300 mm	> CHF 400.-
Sichtseite geschliffen, pro Seite	> CHF 100.-



> eigengekühlt – steckerfertig

Masse > 700 x 660 x 560 mm
Temperatur > -10°C bis -22°C
Kältemittel > R290
Elektro > LNPE | 230 V | 280 W

> Typ TK.EL.25.0004.66.56.A

> Preis brutto CHF 5'750.-

> Mehrpreise (weitere Optionen letzte Seite)

Aggregat-/ Verdampferfach rechts	> CHF 500.-
Sockel in Chromnickelstahl, per lm	> CHF 250.-
Abdeckung in Chromnickelstahl, per lm	> CHF 450.-
Rückwand sichtbar, geschliffen, per lm	> CHF 220.-

> GN - Einbauelemente

Einbauelemente mit Schubladen anstelle von Türelementen. Schubladen mit Rädern und mit Übervollauszug mit einer Tragkraft von 50 kg. Gesteckte Magnetdichtungen ohne Werkzeug wechselbar.

A.4.66.56.



Einbauelement > 1 Flügeltüre
Elementeinteilung > 1/1 (ganze Höhe)
Verstellbar > 6 x 50 mm
Zubehör > 3 Paar Auflegewinkel

> kein Mehrpreis

H.4.66.56.



Einbauelement > 1 Schublade
Elementeinteilung > 1/1 (ganze Höhe)
Nutzhöhen > 449 mm
Zubehör > 3 Querstege

> Preis brutto CHF 400.-

B.4.66.56.



Einbauelement > 2 Schubladen
Elementeinteilung > o: 1/2 | u: 1/2
Nutzhöhen > o: 213 mm | u: 173 mm
Zubehör > 6 Querstege

> Preis brutto CHF 800.-

> GN - Tiefkühlunterbauten

Mit zwei Türen mit je 3 Paar verstellbaren Auflegewinkeln. Umlufttieftkühlung mit kataforese-beschichtetem Lamellen-Verdampfer. Installationsfach 200 mm oder Aggregatfach 250 mm links angebaut. Alle Kühlgeräte nach DIN 18872-1 und in Hygieneausführung DIN 18865-9 H2 hergestellt.

2 x GN 1/1

Korpshöhe: 560 mm
Rastermass: 450 mm



> zentralgekühlt

Masse > 1150 x 660 x 560 mm
Temperatur > -10°C bis -22°C
Kältebedarf > 300 Watt | Vt. -30°C
Elektro > LNPE | 230 V | 150 W

> Typ TK.ZL.25.0044.66.56.A.A

> Preis brutto CHF 5'100.-

> Mehrpreise (weitere Optionen letzte Seite)

Verdampfer in Inox-Ausführung	> CHF 250.-
Installationsfach rechts angebaut	> CHF 200.-
Installationsfach 200 mm	> CHF 0.-
Installationsfach 150 oder 300 mm	> CHF 400.-
Sichtseite geschliffen, pro Seite	> CHF 100.-



> eigengekühlt – steckerfertig

Masse > 1150 x 660 x 560 mm
Temperatur > -10°C bis -22°C
Kältemittel > R290
Elektro > LNPE | 230 V | 280 W

> Typ TK.EL.25.0044.66.56.A.A

> Preis brutto CHF 7'100.-

> Mehrpreise (weitere Optionen letzte Seite)

Aggregat-/ Verdampferfach rechts	> CHF 500.-
Sockel in Chromnickelstahl, per lm	> CHF 250.-
Abdeckung in Chromnickelstahl, per lm	> CHF 450.-
Rückwand sichtbar, geschliffen, per lm	> CHF 220.-

> GN - Einbauelemente

Einbauelemente mit Schubladen anstelle von Türelementen. Schubladen mit Rädern und mit Übervollauszug mit einer Tragkraft von 50 kg. Gesteckte Magnetdichtungen ohne Werkzeug wechselbar.

A.4.66.56.



Einbauelement > 1 Flügeltüre
Elementeinteilung > 1/1 (ganze Höhe)
Verstellbar > 6 x 50 mm
Zubehör > 3 Paar Auflegewinkel

> kein Mehrpreis

H.4.66.56.



Einbauelement > 1 Schublade
Elementeinteilung > 1/1 (ganze Höhe)
Nutzhöhen > 449 mm
Zubehör > 3 Querstege

> Preis brutto CHF 400.-

B.4.66.56.



Einbauelement > 2 Schubladen
Elementeinteilung > o: 1/2 | u: 1/2
Nutzhöhen > o: 213 mm | u: 173 mm
Zubehör > 6 Querstege

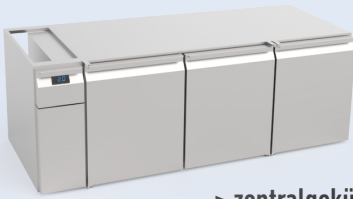
> Preis brutto CHF 800.-

> GN - Tiefkühlunterbauten

Mit drei Türen mit je 5 Paar verstellbaren Auflagewinkeln. Umlufttieft Kühlung mit kataforese-beschichtetem Lamellen-Verdampfer. Installationsfach 200 mm oder Aggregatfach 250 mm links angebaut. Alle Kühlgeräte nach DIN 18872-1 und in Hygieneausführung DIN 18865-9 H2 hergestellt.

3 x GN 1/1

Korpshöhe: 560 mm
Rastermass: 450 mm



> zentralgekühlt

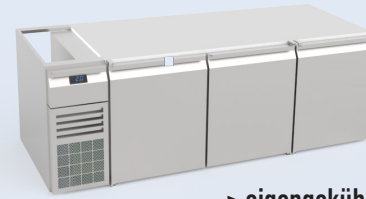
Masse > 1600 x 660 x 560 mm
Temperatur > -10°C bis -22°C
Kältebedarf > 380 Watt | Vt. -30°C
Elektro > LNPE | 230 V | 150 W

> Typ TK.ZL.25.0444.66.56.A.A.A

> Preis brutto CHF 6'250.-

> Mehrpreise (weitere Optionen letzte Seite)

Verdampfer in Inox-Ausführung	> CHF 250.-
Installationsfach rechts angebaut	> CHF 200.-
Installationsfach 200 mm	> CHF 0.-
Installationsfach 150 oder 300 mm	> CHF 400.-
Sichtseite geschliffen, pro Seite	> CHF 100.-



> eigengekühlt – steckerfertig

Masse > 1600 x 660 x 560 mm
Temperatur > -10°C bis -22°C
Kältemittel > R290
Elektro > LNPE | 230 V | 320 W

> Typ TK.EL.25.0444.66.56.A.A.A

> Preis brutto CHF 8'450.-

> Mehrpreise (weitere Optionen letzte Seite)

Aggregat-/ Verdampferfach rechts	> CHF 500.-
Sockel in Chromnickelstahl, per lm	> CHF 250.-
Abdeckung in Chromnickelstahl, per lm	> CHF 450.-
Rückwand sichtbar, geschliffen, per lm	> CHF 220.-

> GN - Einbauelemente

Einbauelemente mit Schubladen anstelle von Türelementen. Schubladen mit Rädern und mit Übervollauszug mit einer Tragkraft von 50 kg. Gesteckte Magnetdichtungen ohne Werkzeug wechselbar.

A.4.66.56.



Einbauelement > 1 Flügeltüre
Elementeinteilung > 1/1 (ganze Höhe)
Verstellbar > 6 x 50 mm
Zubehör > 3 Paar Auflagewinkel

> kein Mehrpreis

H.4.66.56.



Einbauelement > 1 Schublade
Elementeinteilung > 1/1 (ganze Höhe)
Nutzhöhen > 449 mm
Zubehör > 3 Querstege

> Preis brutto CHF 400.-

B.4.66.56.



Einbauelement > 2 Schubladen
Elementeinteilung > o: 1/2 | u: 1/2
Nutzhöhen > o: 213 mm | u: 173 mm
Zubehör > 6 Querstege

> Preis brutto CHF 800.-

> Schliesssysteme

Front abschliessbar

Kabazyylinder in Front eingebaut CHF 160.–

Schlossvorbereitung für bauseitigen Kabazyylinder

Ohne Einbau der Zylinder, erfolgt bauseitig CHF 100.–

Schlossvorbereitung für bauseitigen Kabazyylinder

Inklusive Einbau der angelieferten Zylinder CHF 180.–

Zentralverriegelung pro Schublade/Türe

Ansteuerung extern, 12VDC auf Klemmen geführt. CHF 200.–

Autonome Steuerung mit Netzteil pro Gerät

Netzteil 230V/12VDC (Zylinder wird benötigt) CHF 125.–

KABA-Zylinder bei Zentralverriegelung

In Installationsblende eingebaut. CHF 275.–

> Steuerungen und Elektro

EIN/AUS-Schalter

Zusätzlichen EIN/AUS-Schalter in Blende montieren CHF 50.–

Einbau einer angelieferten Steuerung, inkl. Verdrahtung

Ausschnittgrösse 29 x 71 mm CHF 80.–

Gerät ohne Steuerung, jedoch mit Verdrahtung

Ausschnittgrösse 29 x 71 mm CHF 0.–

Einbau einer angelieferten CO₂-Steuerung mit Komponenten

Ausschnitt in Sondergrösse mit Einbau der Fühler und Box. CHF 350.–

Charterheizung bei Aussenaufstellung

Heizung auf Kompressor montiert CHF 200.–

Tauwasserverdunsterschale elektrisch beheizt

Thermostatisch reguliert, LNPE, 230 V, 110 Watt CHF 250.–

> Kälte + Verdampfer + CO₂

Verdampfer in Edelstahl

Lamellen in ALU mit Edelstahlrohren, schutzlackiert CHF 250.–

Kühlmöbel für den Anschluss an eine CO₂-Anlage

Verdampfer in Edelstahl, Prüfdruck 82 bar, zusätzlich mit
Installationsfach 250 mm, Montagewisele für Elektrodose,
Ausschnitt in Blende für Steuerung 29 x 71 mm und EIN-/AUS-
Wippschalter 32 x 22 mm oder Schlüsselschalter. CHF 950.–

Kälteausrüstung eingebaut und isoliert*

Expansionsventil Danfoss montiert mit Isolierkappe CHF 550.–
zusätzlich mit Magnetventil mit Spule 230V, verdrahtet CHF 375.–
plus Absperrventile mit Schraderventilen 3/8" und 1/4" CHF 325.–

(*bei diesen Positionen bestehen gesonderte Garantiebedingungen)

> Fronten pulverbeschichtet

Pulverbeschichten nach RAL

Grundpauschale. netto CHF 250.–

Pulverbeschichten nach NCS

Grundpauschale. netto CHF 450.–

Tür-/Schubladenfront beschichten

Türfront 1/1, Schubladenfront 1/3, 1/2, 2/5 und 3/5. netto CHF 100.–

Installationsfach

Installationsfach- und Steuerungsblende netto CHF 100.–

Aggregatfach

Aggregatfachblende inklusive Filter netto CHF 150.–

> Fronten mit Holzduppel

Fronten für die Montage eines bauseitigen Holzduppel's

Grundpauschale. netto CHF 250.–

Fronten um 8 mm reduziert mit vorstehender Griffleiste

Türfront 1/1, Schubladenfront 1/3, 1/2, 2/5 und 3/5. netto CHF 80.–

Installationsfach

Installationsfach- und Steuerungsblende netto CHF 80.–

Aggregatfachblende

Aggregatfachblende inklusive Filter netto CHF 120.–

> Fronten mit Isolierglaseinsatz

Fronten mit Isolierglaseinsatz

Grundpauschale. netto CHF 250.–

Türfront mit vorstehender Griffleiste

Frontgrösse 1/1 (volle Höhe) netto CHF 220.–

Schubladenfront mit vorstehender Griffleiste

Frontgrösse 1/2, 2/5, 3/5 netto CHF 140.–

LED-Beleuchtung

Vertikal pro Element netto CHF 120.–